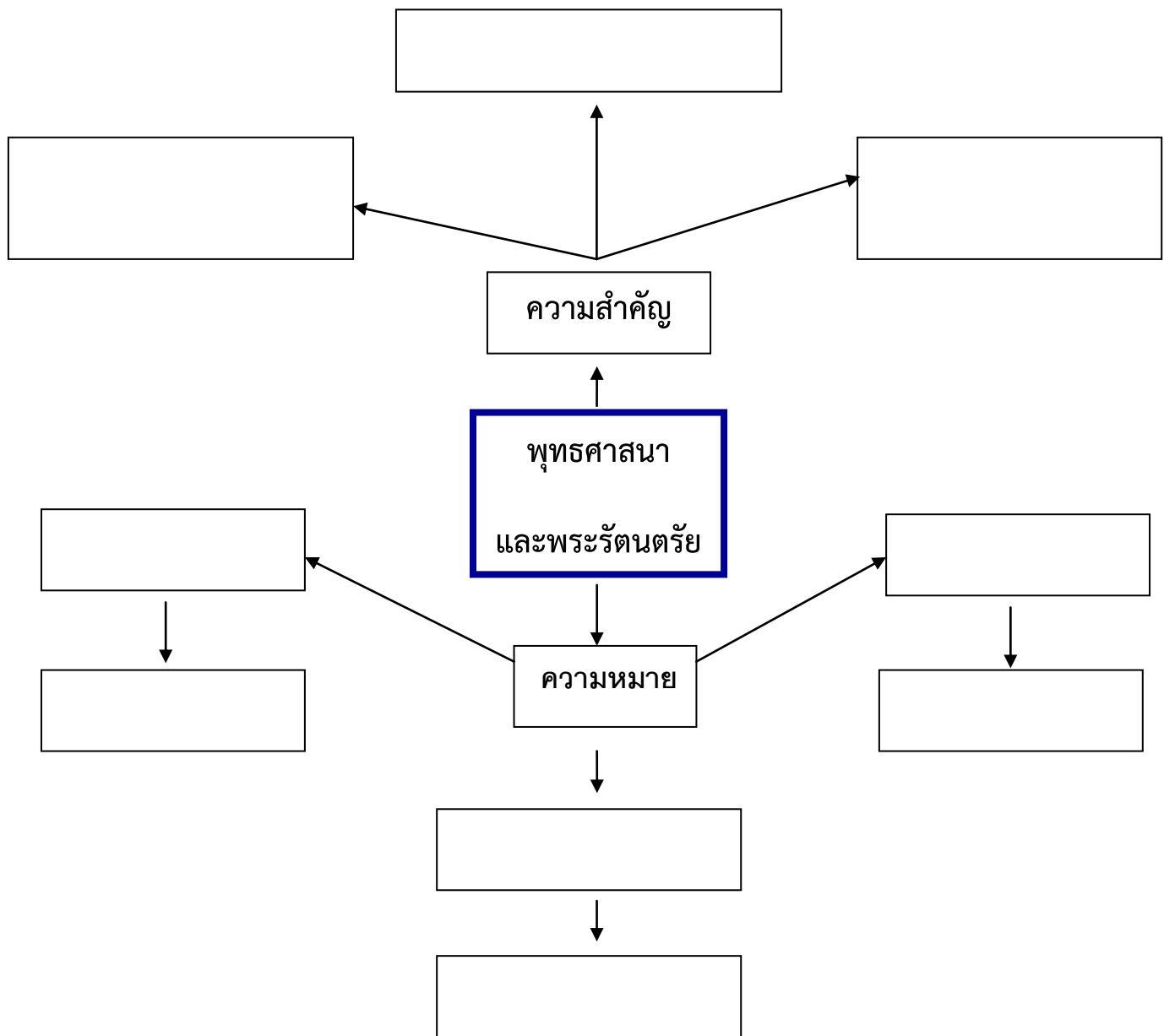


ใบงานที่ ๐๑

คำชี้แจง ให้นักเรียนเลือกข้อความที่กำหนดให้เติมในแผนที่ความคิดให้มีความสัมพันธ์กันและตกแต่งงานให้สวยงาม

ศาสนาประจำชาติ	พระพุทธ	พระธรรม
พระสงฆ์	สอนให้เป็นคนดี	ยึดเหนี่ยวจิตใจ
ตัวแทนพระพุทธเจ้า	คำสอนพระพุทธเจ้า	พระสัมมาสัมพุทธเจ้า



ชื่อ ชั้น เลขที่

แบบทดสอบก่อนเรียน
หน่วยการเรียนรู้ที่ ๓ เด็กไทยใฝ่ดี ชั้นประถมศึกษาปีที่ ๒ จำนวน ๑๐ ข้อ

.....

คำชี้แจง นักเรียนเลือกตัวเลือกที่ถูกต้องที่สุดเพียงคำตอบเดียว

๑. เพราะเหตุใดพระพุทธศาสนาจึงเป็นเอกลักษณ์ของชาติไทย

- ก. ทำให้เกิดความรักของชายหญิง
- ข. ทำให้เกิดลักษณะร่วมของคนไทย
- ค. ทำให้เกิดความแตกต่างของคนไทย

๒. สิทธิที่เปลี่ยนแปลงคืออะไร

- ก. ผู้มีจิตใจงาม
- ข. ผู้มีความประเสริฐ
- ค. ผู้สำเร็จความประสงค์

๓. ข้อใดเป็นคัมภีร์ของพระพุทธศาสนา

- ก. พระพุทธ
- ข. พุทธมามกะ
- ค. พระไตรปิฎก

๔. ศาสนาคริสต์ถือกำเนิดที่ใด

- ก. อินเดีย
- ข. ไทย
- ค. ดินแดนปาเลสไตน์

๕. ศาสนาทุกศาสนามีจุดมุ่งหมายที่เหมือนกันคือข้อใด

- ก. ศรัทธาต่อสิ่งศักดิ์สิทธิ์
- ข. ศรัทธาต่อพระเจ้า
- ค. สอนให้ทำความดี

๖. ใครปฏิบัติตามเบญจศีล
- ก. พ่อไม่ดื่มเหล้า
 - ข. น้ำตั่งใจสวดมนต์
 - ค. ปอแบ่งขนมให้เพื่อน
๗. ข้อใดมีส่วนในการช่วยดำรงพระพุทธศาสนา
- ก. ไม่นำสุนัขไปปล่อยในวัด
 - ข. ปลุกต้นไม้ในวัด
 - ค. ทำบุญตักบาตร
๘. ใครเป็นผู้มีสมาธิ
- ก. ตู๋คิดเรื่องอื่นขณะฟังครูสอน
 - ข. ฟางจำสิ่งที่แม่บอกได้หมด
 - ค. ตุ่มเขียนหนังสือตกหล่น
๙. ผลดีของการสวดมนต์คืออะไร
- ก. ทำให้มีสมาธิ
 - ข. ทำให้สวยขึ้น
 - ค. ทำให้มีฐานะดี
๑๐. การทำการบ้านส่งครูทุกครั้งแสดงว่ามีความดีอย่างไร
- ก. ใฝ่รู้
 - ข. รับผิดชอบ
 - ค. มีความซื่อสัตย์

ใบงานที่ ๐๒

คำชี้แจง

ให้นักเรียนเลือกข้อความเติมลงในช่องว่างให้สัมพันธ์กับศาสนา
และพระคัมภีร์

พระคัมภีร์ไบเบิล

พระคัมภีร์ไตรปิฎก

พระคัมภีร์อัลกุรอาน

พระคัมภีร์พระเวท

๑. พระคัมภีร์ของศาสนาพุทธชื่อ.....
๒. พระคัมภีร์ของศาสนาคริสต์ชื่อ.....
๓. พระคัมภีร์ของศาสนาอิสลามชื่อ.....
๔. พระคัมภีร์ของศาสนาพราหมณ์-ฮินดูชื่อ.....

ชื่อ.....สกุล..... ชั้น.....เลขที่

แบบทดสอบหลังเรียน

หน่วยการเรียนรู้ที่ ๓ เด็กไทยใฝ่ดี ชั้นประถมศึกษาปีที่ ๒ จำนวน ๑๐ ข้อ

คำชี้แจง นักเรียนเลือกตัวเลือกที่ถูกต้องที่สุดเพียงคำตอบเดียว

๑. เพราะเหตุใดพระพุทธศาสนาจึงเป็นเอกลักษณ์ของชาติไทย

- ก. ทำให้เกิดความรักของชายหญิง
- ข. ทำให้เกิดลักษณะร่วมของคนไทย
- ค. ทำให้เกิดความแตกต่างของคนไทย

๒. สิทธิที่เปลี่ยนแปลงคืออะไร

- ก. ผู้มีจิตใจงาม
- ข. ผู้มีความประเสริฐ
- ค. ผู้สำเร็จความประสงค์

๓. ข้อใดเป็นคัมภีร์ของพระพุทธศาสนา

- ก. พระพุทธ
- ข. พุทธมามกะ
- ค. พระไตรปิฎก

๔. ศาสนาคริสต์ถือกำเนิดที่ใด

- ก. อินเดีย
- ข. ไทย
- ค. ดินแดนปาเลสไตน์

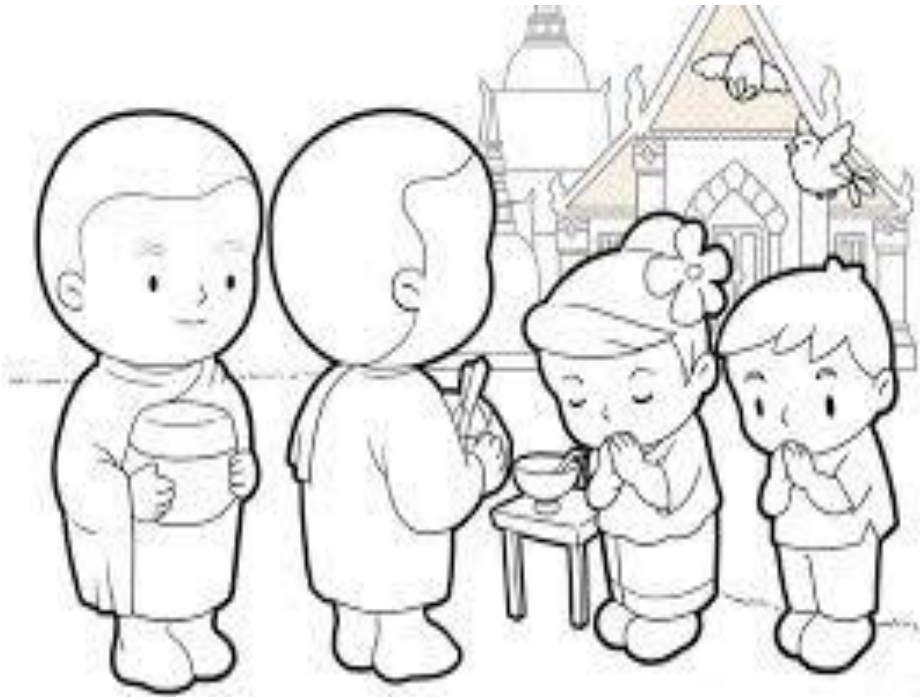
๕. ศาสนาทุกศาสนามีจุดมุ่งหมายที่เหมือนกันคือข้อใด

- ก. ศรัทธาต่อสิ่งศักดิ์สิทธิ์
- ข. ศรัทธาต่อพระเจ้า
- ค. สอนให้ทำความดี

๖. ใครปฏิบัติตามเบญจศีล
- ก. พ่อไม่ตีแม่เหล้า
 - ข. น้ำตังใจสวดมนต์
 - ค. ปอแบ่งขนมให้เพื่อน
๗. ข้อใดมีส่วนในการช่วยดำรงพระพุทธศาสนา
- ก. ไม่นำสุนัขไปปล่อยในวัด
 - ข. ปลุกต้นไม้ในวัด
 - ค. ทำบุญตักบาตร
๘. ใครเป็นผู้มีสมาธิ
- ก. ตู๋คิดเรื่องอื่นขณะฟังครูสอน
 - ข. ฟางจำสิ่งที่แม่บอกได้หมด
 - ค. ตุ่มเขียนหนังสือตกหล่น
๙. ผลดีของการสวดมนต์คืออะไร
- ก. ทำให้มีสมาธิ
 - ข. ทำให้สวยขึ้น
 - ค. ทำให้มีฐานะดี
๑๐. การทำการบ้านส่งครูทุกครั้งแสดงว่ามีความดีอย่างไร
- ก. ใฝ่รู้
 - ข. รับผิดชอบ
 - ค. มีความซื่อสัตย์

ใบงาน

คำชี้แจง ให้นักเรียนระบายสีรูปภาพ ศาสนสถาน พร้อมทั้งบอกข้อปฏิบัติในการปฏิบัติตนให้ถูกต้อง



ข้อปฏิบัติในการปฏิบัติตน

.....

.....

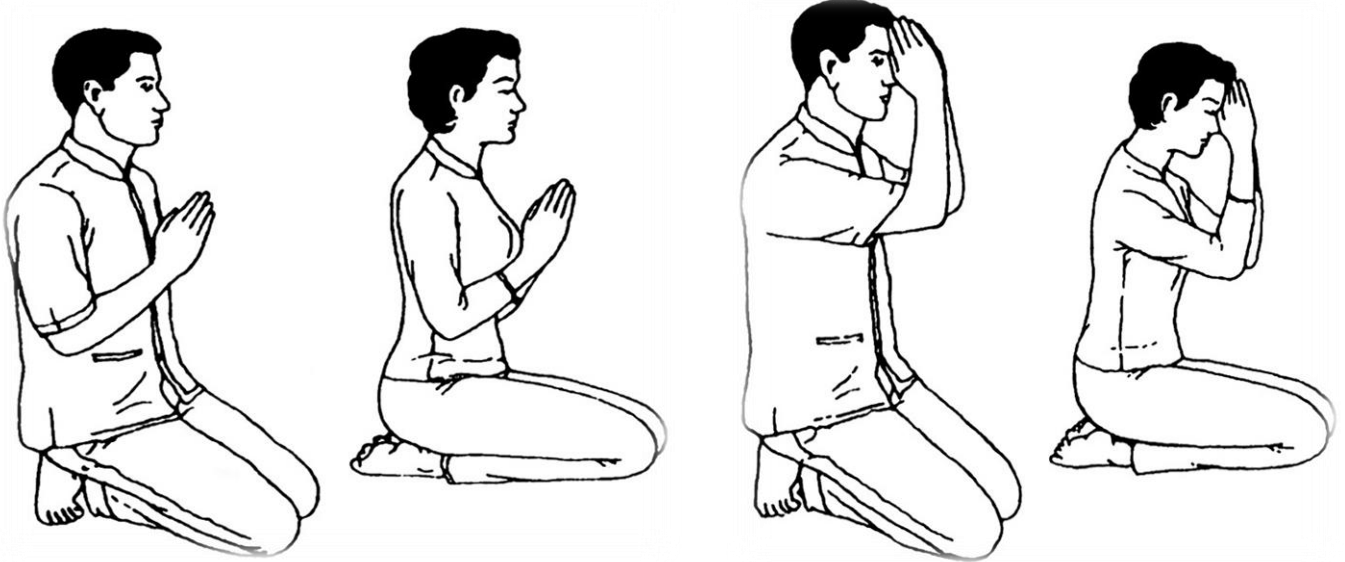
.....

.....

ชื่อนามสกุลชั้น..... เลขที่

ใบงาน

คำชี้แจง ให้นักเรียนระบายสีการกราบแบบเบญจางคประดิษฐ์ พร้อมเขียนบรรยายประกอบภาพให้ถูกต้อง



จังหวะที่ ๑ อัญชลี

.....
.....
.....
.....

จังหวะที่ ๒ วันทา

.....
.....
.....
.....



จังหวะที่ ๓ อภิวาท

.....
.....
.....
.....

ชื่อ ชั้น เลขที่

ใบงาน เรื่อง แต่งประโยค

คำชี้แจง นักเรียนแต่งประโยคที่เกี่ยวข้องกับวันสำคัญทางศาสนา จากคำที่กำหนดให้

คำ	ประโยค
ตักบาตร	
เวียนเทียน	
วันมาฆบูชา	
วันวิสาขบูชา	

แบบทดสอบหลังเรียน

หน่วยที่ ๓ เด็กไทยใฝ่ดี หน่วยย่อยที่ ๒ ปฏิบัติมาเป็นกิจ
ชั้นประถมศึกษาปีที่ ๒

.....
คำชี้แจง จงเลือกคำตอบที่ถูกต้องที่สุดเพียงข้อเดียว แล้วทำเครื่องหมายกากบาท (X) ลงในกระดาษคำตอบ

๑. การกราบพระหรือการนั่งแบบเบญจางคประดิษฐ์ ผู้หญิงจะต้องนั่งท่าอะไร

- ก. เทพบุตร
- ข. เทพนม
- ค. เทพธิดา

๒. เมื่อเพื่อนโกรธกัน เราควรปฏิบัติอย่างไร

- ก. บอกให้เลิกคบกัน
- ข. โกล่เกลี่ยให้เขาดีกัน
- ค. บอกให้ต่างคนต่างอยู่

๓. พระรัตนตรัย หมายถึงข้อใด

- ก. พระพุทธ
- ข. พระพุทธ พระธรรม
- ค. พระพุทธ พระธรรม พระสงฆ์

๔. การกราบเบญจางคประดิษฐ์ ใช้สำหรับการกราบใคร

- ก. พระสงฆ์
- ข. พ่อและแม่
- ค. คุณครู

๕. นักเรียนควรประพฤติตนในวัยเด็กอย่างไร

- ก. เล่นกับเพื่อนๆ
- ข. ตั้งใจศึกษาเล่าเรียน
- ค. รับจ้างหาเงิน

๖. นักเรียนควรปฏิบัติการใช้บาตรอย่างไร

- ก. ประนมมือไหว้ก่อนใส่บาตร
- ข. ร้องเพลงก่อนใส่บาตร
- ค. สนทนากับพระก่อนใส่บาตร

๗. เรามักทำบุญตักบาตรในวันใดมากที่สุด
- ก. วันพระ
 - ข. วันจันทร์
 - ค. วันหยุดราชการ
๘. หน้าที่ของชาวพุทธที่ดีที่สุดคือข้อใด
- ก. สวดมนต์
 - ข. ใส่บาตรพระสงฆ์
 - ค. ปฏิบัติตนตามหลักธรรม
๙. พ่อแม่จะมีความสุขถ้าเห็นเราปฏิบัติอย่างไร
- ก. พุดโกหก
 - ข. นอนตื่นสาย
 - ค. เชื่อฟังคำสอนของผู้ใหญ่
๑๐. การกระทำใดที่**ไม่ควร**ปฏิบัติต่อคุณครู
- ก. ทำงานตามที่ท่านสั่ง
 - ข. พุดจาหยาบคายกับท่าน
 - ค. ไม่พุดคุยกันเวลาท่านสอน

เฉลยแบบทดสอบหลังเรียน

หน่วยย่อยที่ ๒

ข้อ	ชั้นประถมศึกษาปีที่ ๒
๑	ค
๒	ข
๓	ค
๔	ก
๕	ข
๖	ก
๗	ก
๘	ค
๙	ค
๑๐	ข

ใบงานที่ ๐๑

คำชี้แจง นักเรียนโยงคำกับความหมายให้สัมพันธ์กัน

สติ	●	●	ความรอบรู้หรือชาญฉลาดในสิ่งต่างๆ
สัมปชัญญะ	●	●	ความนึกได้ระลึกได้การระลึกสิ่งที่ทำ
สมาธิ	●	●	การรู้ตัวว่ากระทำอะไรอยู่
ปัญญา	●	●	ความตั้งมั่นของจิตสงบมั่นคง ไม่วอกแวก

ชื่อ.....นามสกุล.....ชั้น.....เลขที่.....

แบบทดสอบก่อนเรียน (แบบปรนัย)
ประจำหน่วยที่ ๓ คุณธรรมนำไทย หน่วยย่อยที่ ๓ การบริหารจิตเจริญปัญญา
จำนวน ๕ ข้อ เวลา ๑๐ นาที

คำชี้แจง นักเรียนทำเครื่องหมาย x หน้าข้อที่ถูกที่สุด

๑. นักเรียนคนใดปฏิบัติตนเป็นผู้มีสติได้ดีที่สุด
 - ก. สมชายตั้งใจเรียนหนังสือ
 - ข. สมศรีหยุดเรียนไปขายของ
 - ค. สมใจตั้งใจฟังเสียงดนตรี

๒. การยืนสมาธิ มือของนักเรียนควรนำไว้ที่ใด
 - ก. ปล่อยไว้ข้างลำตัว
 - ข. วางไว้ที่หน้าท้อง
 - ค. กอดไว้ที่อก

๓. นักเรียนคนใดปฏิบัติการนั่งสมาธิได้ถูกต้องที่สุด
 - ก. บัวแก้วปฏิบัติการนั่งสมาธิโดยนั่งพับเพียบ
 - ข. บัวคำวางมือขวาบนมือซ้ายไว้บนตัก
 - ค. บัวศรีนั่งพิงกับฝาผนังห้องในการนั่งสมาธิ

๔. นักเรียนคนใด ปฏิบัติการฝึกนอนกับสติ ได้ถูกต้อง
 - ก. วิชัยนอนคว่ำ มือทั้งสองข้างไขว้หลังไว้
 - ข. วิเชียรนอนหงาย มือทั้งสองข้างวางไว้ที่ท้อง
 - ค. วิชาญนอนตะแคง มือทั้งสองข้างวางไว้ที่ขา

๕. การเดินอย่างมีสติ ควรกำหนดคำ ภาวนาว่าอย่างไร
 - ก. ยืนหนอ ยืนหนอ
 - ข. เดินหนอ เดินหนอ
 - ค. นั่งหนอ นั่งหนอ

ใบงาน

คำชี้แจง ให้นักเรียน เรียงขั้นตอนการฝึกรับประทานอาหารอย่างมีสติให้ถูกต้อง

1. เตรียมอาหารและน้ำวางไว้ พนมมือกล่าวคำบูชาคุณ
2. กำหนดอิริยาบถขณะรับประทานอาหาร โดยภาวนาในใจ
3. **อยากกินหนอ** - เมื่อเกิดความรู้สึกอยากรับประทานอาหาร
4. **เห็นหนอ** - เมื่อมองเห็นอาหารที่วางอยู่ตรงหน้า
5. **ใส่** - เมื่อใส่อาหารเข้าปาก
6. **กลืน** - เมื่อกลืนอาหารลงคอ
7. **มา** - เมื่อซ็อนมาใกล้ปาก
8. **ตัก** - เมื่อตักอาหาร
9. **เคี้ยว** - เมื่อเคี้ยวอาหาร
กำหนดในใจว่า เคี้ยว ๆ
10. **ยกไป** - เมื่อยกซ็อนไปตัก
อาหาร

