



ใบงานที่ ๐๒

คำชี้แจง ให้นักเรียนเขียนอธิบายความหมายของข้อความที่กำหนดให้ถูกต้อง

๑. ในช่วง **สองทศวรรษ** ที่ผ่านมา บ้านเมืองของเรามีการเปลี่ยนแปลงไปอย่างมาก

.....

๒. ปัจจุบันโลกเข้าสู่ **พุทธศตวรรษที่ ๒๖** แล้ว

.....

๓. คริสต์สหัสวรรษปัจจุบัน คือ **คริสต์สหัสวรรษที่ ๓**

.....

๔. กรุงศรีอยุธยาเป็นราชธานีอันยิ่งใหญ่ของไทยมากกว่า **๔ ศตวรรษ**

.....

๕. ร่วมเปิดประวัติศาสตร์โบราณวัตถุที่มีอายุกว่า **๑๐ ทศวรรษ**

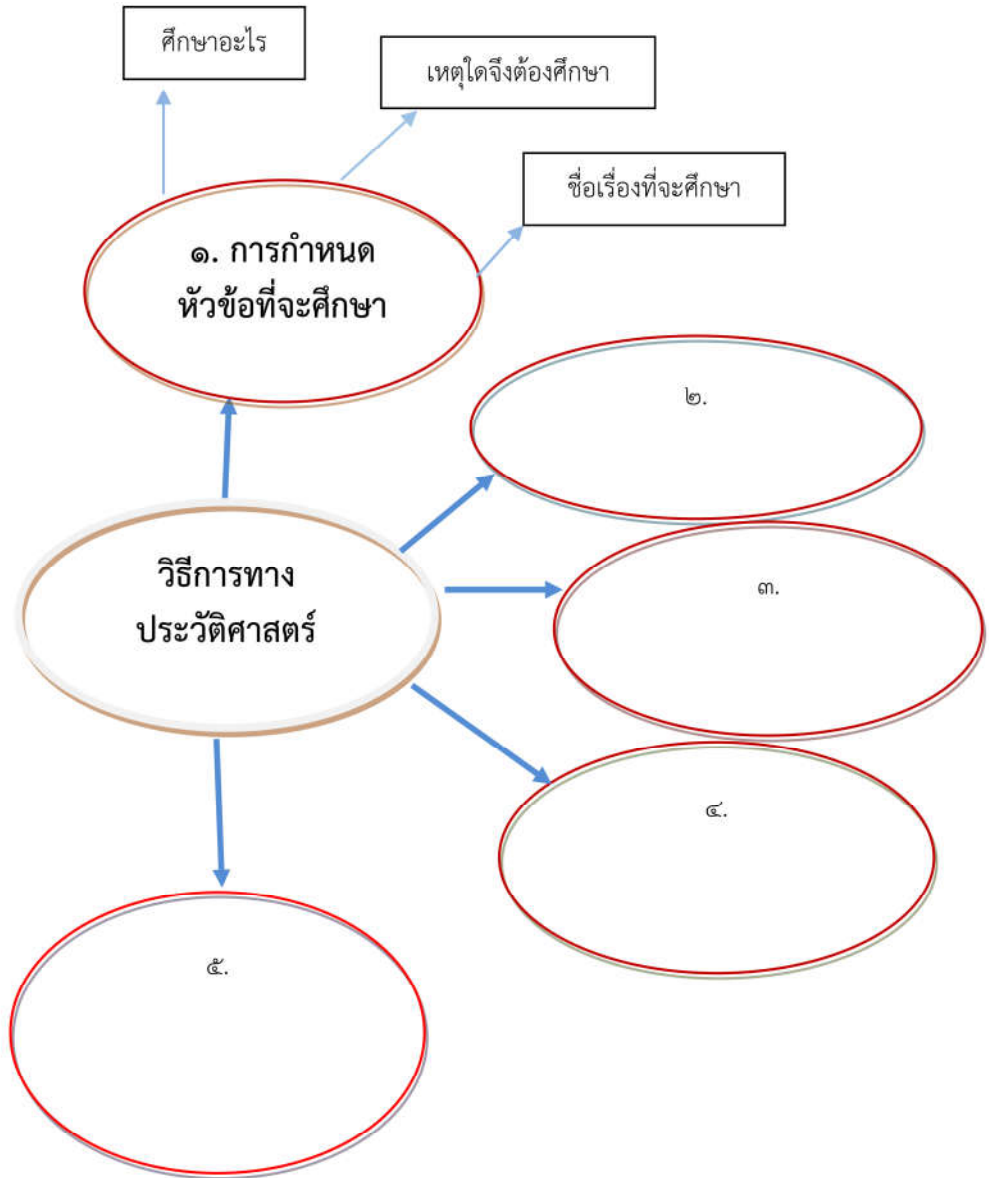
.....

กลุ่มที่.....สมาชิก ๑.
 ๒.
 ๓.
 ๔.
 ๕.

ใบงานที่ ๐๑



จากการศึกษานักเรียนคิดว่าวิธีการทางประวัติศาสตร์ มีขั้นตอนอย่างไรบ้าง



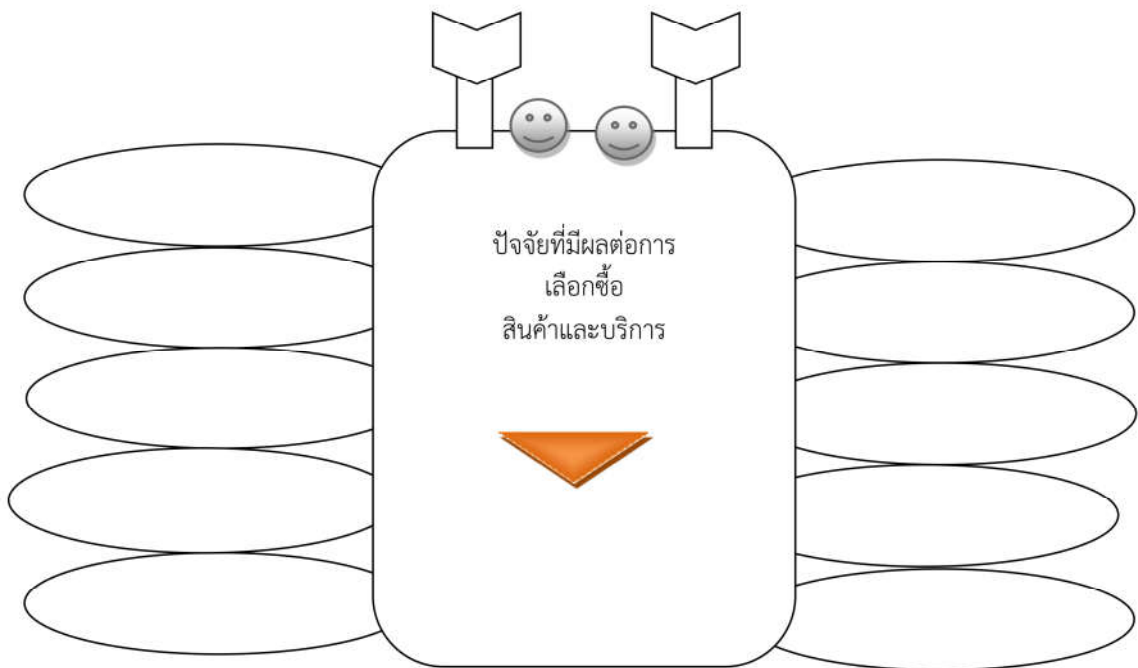
กลุ่มที่.....สมาชิกกลุ่ม.....

.....

ใบงานที่ ๐๑

เรื่อง ปัจจัยที่มีผลต่อการเลือกซื้อสินค้าและบริการ

คำชี้แจง สืบค้นข้อมูลเกี่ยวกับปัจจัยที่มีผลต่อการเลือกซื้อสินค้าและบริการแล้วสรุปบันทึกผลลงในสมุดจากนั้นนำเสนอผลงานหน้าชั้น (๑๐ คะแนน)



ชื่อ ชั้น เลขที่.....



ใบงานที่ ๐๓

คำชี้แจง ให้นักเรียนวิเคราะห์ **ความจริง** กับ **ข้อเท็จจริง** จากเหตุการณ์ประวัติศาสตร์ที่กำหนดให้

“...การที่จะออกจากสิงคโปร์แลออกจากปีนังนั้นแล้วแต่จะโปรด ทั้งนี้จะให้ออกเรือเมื่อไรก็ได้ แต่เราจะต้องเกรงใจเขา บอกแต่เวลาที่เราต้องการ คือต้องการเวลาแต่ ๔ โมงเช้า ไปถึงบ่าย ๒ โมง แกจึงจะออกจากสิงคโปร์บ่าย ๔ โมง ถึงปีนังวันศุกร์ ๑๐ ทูม ลงมือบรรทุกของบ่าย ๔ โมง จึงจะออก ถ้าเราจะโย้ให้แกไปออกต่อค่ำก็ได้ แต่เห็นว่าพอแล้ว จึงได้ตกลงกันเช่นนั้น”

ที่มา : พระราชนิพนธ์เรื่องไกลบ้าน เล่ม ๑ พระบาทสมเด็จพระจุลจอมเกล้าเจ้าอยู่หัว (สะกดคำตามต้นฉบับ)
อ้างถึงใน หนังสือเรียนรายวิชาพื้นฐานประวัติศาสตร์ ชั้นประถมศึกษาปีที่ ๖

ผลการวิเคราะห์

ความจริง คือ

.....

.....

.....

ข้อเท็จจริง คือ

.....

.....

.....

ชื่อ-สกุล.....เลขที่.....ชั้น.....



ใบงานที่ ๐๔

คำชี้แจง ให้นักเรียนศึกษาข้อมูลประวัติความเป็นมาของท้องถิ่น และจัดทำเป็นรายงาน
(ภาพประกอบนักเรียนใช้ภาพถ่ายหรือวาดภาพระบายสีประกอบก็ได้)

๑. แหล่งข้อมูลที่ศึกษา คือ

๒. สถานที่ตั้ง / ที่อยู่ ของแหล่งข้อมูล

.....
.....

๓. รายละเอียดและความสำคัญของข้อมูล คือ

.....
.....
.....
.....
.....
.....
.....
.....
.....

กลุ่มที่.....สมาชิกกลุ่ม.....
.....



ใบงานที่ ๐๒

เรื่อง พัฒนาการมนุษย์ตามยุคสมัย

คำชี้แจง ให้นักเรียนนำข้อความ ต่อไปนี้เติมลงใน ที่มีข้อความสัมพันธ์กันพร้อมกับ
ระบายสีกรอบคำตอบให้สวยงาม



๑. มนุษย์ทำเครื่องมือหินกะเทาะที่ขัดเรียบ
๒. มนุษย์มีการตั้งถิ่นฐานเป็นหลักแหล่ง รู้จักการเพาะปลูก เลี้ยงสัตว์เพื่อยังชีพ
๓. มีการขุดพบหลักศิลาจารึกพ่อขุนรามคำแหงมหาราช
๔. มนุษย์ใช้โลหะเป็นเครื่องราง ทำเครื่องประดับ
๕. มนุษย์รู้จักทำคูน้ำคั้นดิน ขุดบ่อ ขุดคลอง
๖. มนุษย์ทำเครื่องมือเครื่องใช้อาวุธด้วยสำริด เหล็ก
๗. มนุษย์ดำรงชีวิตอยู่กับธรรมชาติล่าสัตว์ หาของป่าเป็นอาหาร
๘. ทำเครื่องมือ เครื่องใช้อาวุธด้วยหินอย่างง่าย
๙. รู้จักประดิษฐ์อักษรขึ้นใช้
๑๐. มนุษย์อยู่รวมกันเป็นอาณาจักร มีหัวหน้า มีการปกครอง

๑.

๒.

๓.

๔.

๕.

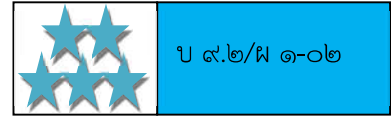
๖.

๗.

๘.

๙.

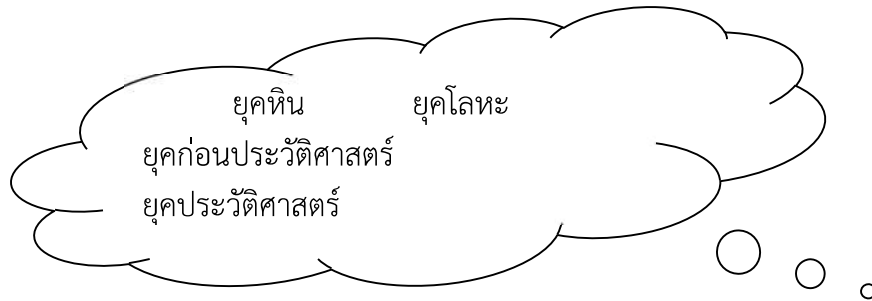
๑๐.



ใบงานที่ ๐๒

เรื่อง พัฒนาการมนุษย์ตามยุคสมัย

คำชี้แจง ให้นักเรียนนำข้อความ ต่อไปนี้เติมลงใน มีข้อความสัมพันธ์กันพร้อมกับ
ระบายสีกรอบคำตอบให้สวยงาม



๑. มนุษย์ทำเครื่องมือหินกะเทาะที่ขัดเรียบ
๒. มนุษย์มีการตั้งถิ่นฐานเป็นหลักแหล่ง รู้จักการเพาะปลูก เลี้ยงสัตว์เพื่อยังชีพ
๓. มีการขุดพบหลักศิลาจารึกพ่อขุนรามคำแหงมหาราช
๔. มนุษย์ใช้โลหะเป็นเครื่องราง ทำเครื่องประดับ
๕. มนุษย์รู้จักทำคูน้ำคันดิน ขุดบ่อ ขุดคลอง
๖. มนุษย์ทำเครื่องมือเครื่องใช้อาวุธด้วยสำริด เหล็ก
๗. มนุษย์ดำรงชีวิตอยู่กับธรรมชาติล่าสัตว์ หาของป่าเป็นอาหาร
๘. ทำเครื่องมือ เครื่องใช้อาวุธด้วยหินอย่างง่าย ๆ
๙. รู้จักประดิษฐ์อักษรขึ้นใช้
๑๐. มนุษย์อยู่รวมกันเป็นอาณาจักร มีหัวหน้า มีการปกครอง

๑.
๒.
๓.
๔.
๕.
๖.
๗.
๘.
๙.
๑๐.

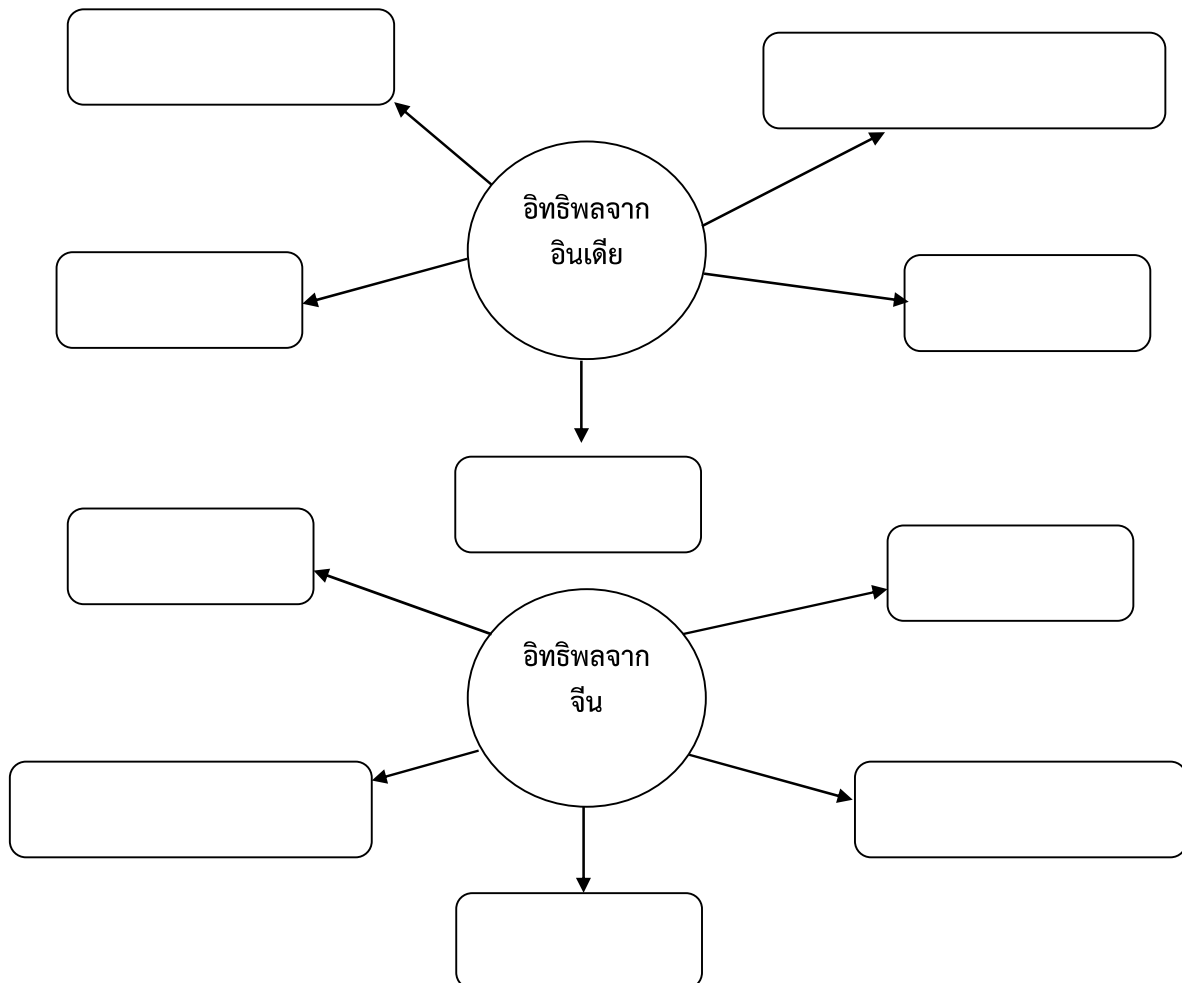


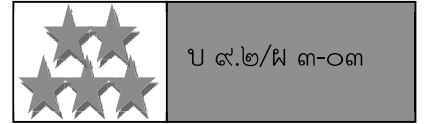
ใบงานที่ ๐๒

เรื่อง อิทธิพลอารยธรรมจากจีน และอินเดีย

คำชี้แจง ให้นักเรียนเติมคำหรือประโยคต่อไปนี้ ลงในผังความคิดให้ถูกต้องสัมพันธ์กัน
พร้อมกับระบายสีผังความคิดให้สวยงาม

เทศกาลกินเจ ก๋วยเตี๋ยว รามเกียรต์ ข้าวหมกไก่ โรตีสี
วรรณกรรมเรื่อง สามก๊ก นุ่งกางเกงขาก๊วย การแสดงโขน
ภาษาบาลีและสันสกฤตในบทสวดมนต์ ซาลาเปา

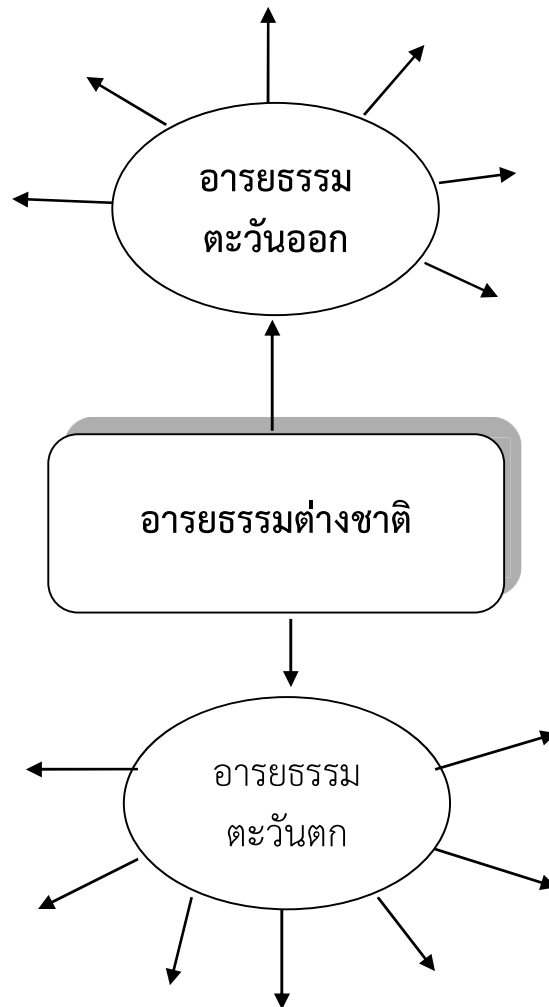


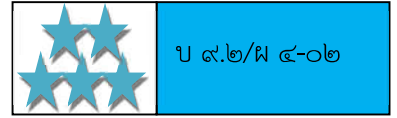


ใบงานที่ ๐๓

เรื่อง อิทธิพลอารยธรรมจากต่างชาติที่มีต่อสังคมไทย

คำชี้แจง ให้นักเรียนเขียนผังความคิด อารยธรรมต่างชาติในประเทศไทย
พร้อมกับตกแต่งผังความคิดให้สวยงาม





ใบงานที่ ๐๒

เรื่อง อิทธิพลอารยธรรมจากต่างชาติที่มีต่อสังคมไทย

คำชี้แจง ให้นักเรียนนำอารยธรรมแต่ละด้านลงในวงกลม และโยงไปสู่การปฏิบัติของคนไทยที่รับมาจากอารยธรรมตะวันตก พร้อมกับระบายสีฝังความคิดให้สวยงาม

ตัวอย่าง ผู้ชายผูกเนกไท หญิงสวมกระโปรงหรือกางเกง

