



เฉลิมพระเกียรติ สมเด็จพระเทพรัตนราชสุดาฯ สยามบรมราชกุมารี
โครงการจัดทำสื่อ ๖๐ พรรษา

ชุดการจัดกิจกรรมการเรียนรู้ (สำหรับนักเรียน)

กลุ่มบูรณาการ

หน่วยการเรียนรู้ที่ ๙ ถิ่นไทยวิถีศิลป์

ชั้นประถมศึกษาปีที่ ๒

(ฉบับปรับปรุง)



สำนักงานโครงการสมเด็จพระเทพรัตนราชสุดาฯ สยามบรมราชกุมารี

สำนักงานคณะกรรมการการศึกษาขั้นพื้นฐาน สถาบันส่งเสริมการสอนวิทยาศาสตร์และเทคโนโลยี

สารบัญ

เรื่อง

หน้า

สารบัญ

หน่วยย่อยที่ ๑ ย้อนรอยไทย

- แผนการจัดการเรียนรู้ที่ ๑ เรียนรู้วันเวลา
- แผนการจัดการเรียนรู้ที่ ๒ วันเวลาและการเปลี่ยนแปลง
- แผนการจัดการเรียนรู้ที่ ๓ ย้อนรอยอดีต
- แผนการจัดการเรียนรู้ที่ ๔ การสืบค้นและบันทึกเรื่องสำคัญของครอบครัว

หน่วยย่อยที่ ๒ ภูมิใจในท้องถิ่น

- แผนการจัดการเรียนรู้ที่ ๑ ชีวิตที่เปลี่ยนแปลง
- แผนการจัดการเรียนรู้ที่ ๒ การเปลี่ยนแปลงรูปแบบการใช้ชีวิตของผู้คนในอดีตกับปัจจุบัน
- แผนการจัดการเรียนรู้ที่ ๓ การเปลี่ยนแปลงของชุมชน
- แผนการจัดการเรียนรู้ที่ ๔ การเปลี่ยนแปลงวิถีชีวิตของคนในชุมชน(๑)
- แผนการจัดการเรียนรู้ที่ ๕ การเปลี่ยนแปลงวิถีชีวิตของคนในชุมชน(๒)
- แผนการจัดการเรียนรู้ที่ ๖ การเปลี่ยนแปลงในชุมชนของเรา

หน่วยย่อยที่ ๓ แผ่นดินไทยแผ่นดินทอง

- แผนการจัดการเรียนรู้ที่ ๑ คนดีในท้องถิ่น
- แผนการจัดการเรียนรู้ที่ ๒ ในหลวงของเรา
- แผนการจัดการเรียนรู้ที่ ๓ วัฒนธรรมประเพณีไทย
- แผนการจัดการเรียนรู้ที่ ๔ ภูมิปัญญาไทย

หน่วยย่อยที่ ๑
ย้อนรอยไทย

แบบทดสอบก่อนเรียน
หน่วยการเรียนรู้ที่ ๙ ถิ่นไทยวิถีศิลป์ หน่วยย่อยที่ ๑ ย้อนรอยไทย ชั้นประถมศึกษาปีที่ ๒

คำชี้แจง ให้นักเรียนเลือกข้อที่ถูกต้องเพียงข้อเดียว

๑. ถ้าวันนี้เป็นวันอังคารที่ ๓๐ ตุลาคม พุ้รุ่งนี้เป็นวันอะไร
 - ก. วันพุธที่ ๑ พฤศจิกายน
 - ข. วันพุธที่ ๑ กันยายน
 - ค. วันพุธที่ ๓๑ ตุลาคม

๒. เดือนใดมีจำนวนวันมากที่สุด
 - ก. มกราคม
 - ข. มิถุนายน
 - ค. กุมภาพันธ์

๓. “เมื่อวานฉันไปทำบุญกับแม่ที่วัด” จากข้อความเป็นเวลาใด
 - ก. อดีต
 - ข. ปัจจุบัน
 - ค. อนาคต

๔. ข้อใดเป็นช่วงเวลาในอนาคต
 - ก. วันนี้ฉันไปเที่ยวสวนสัตว์
 - ข. เดือนก่อนฉันไปเที่ยวจังหวัดสระบุรี
 - ค. พุ้รุ่งนี้ฉันจะไปเยี่ยมญาติที่ต่างจังหวัด

๕. “ปีที่แล้วฉันเรียนอยู่ชั้น ป.๑” ข้อใดกล่าวถูกต้อง
 - ก. ปีหน้าฉันเรียนอยู่ชั้น ป.๒
 - ข. ปีหน้าฉันเรียนอยู่ชั้น ป.๓
 - ค. ปีนี้ฉันเรียนอยู่ชั้น ป.๔

๖. “ฉันเกิดเดือนเมษายน เดือนที่ผ่านมาฉันมีอายุครบ ๘ ขวบ” ข้อใดกล่าวถูกต้อง
 - ก. เดือนนี้เป็นเดือนเมษายน
 - ข. เดือนนี้เป็นเดือนพฤษภาคม
 - ค. เดือนหน้าเป็นเดือนมีนาคม

๗. ปฏิทินมีประโยชน์อย่างไร

- ก. สามารถทำนายเหตุการณ์ต่าง ๆ ที่เกิดขึ้นในอนาคตได้
- ข. ทำให้ทราบเหตุการณ์สำคัญที่เกิดขึ้นในอดีต
- ค. ทำให้ทราบว่าวันสำคัญต่าง ๆ ตรงกับวันใด

๘. การเรียงลำดับเหตุการณ์ที่เกิดขึ้นกับตนเองมีประโยชน์อย่างไร

- ก. ช่วยให้ทราบว่าเหตุการณ์ใดเกิดขึ้นก่อน - หลัง
- ข. ช่วยให้ทราบว่าเหตุการณ์ดังกล่าวเกิดขึ้นได้อย่างไร
- ค. ช่วยให้ทราบว่ามึบุคคลใดเกี่ยวข้องกับเหตุการณ์

๙. นักเรียนจะนำเสนอข้อมูลเกี่ยวกับเหตุการณ์ที่เกิดขึ้นในโรงเรียนให้น่าสนใจ ได้อย่างไร

- ก. อ่านเรื่องตามที่บ้านทีกไว้
- ข. เล่าเรื่องโดยใช้ภาพประกอบ
- ค. เล่าเรื่องตามที่ได้ท่องจำมา

๑๐. ถ้านักเรียนต้องการแนะนำตนเองด้วยภาษาอังกฤษควรเริ่มต้นด้วยประโยคในข้อใด

- ก. What is your name ?
- ข. My name is Panida.
- ค. I com form Thailand.

เฉลยแบบทดสอบก่อนเรียน

ข้อ	ป.๒
๑	ค
๒	ก
๓	ก
๔	ค
๕	ข
๖	ข
๗	ค
๘	ก
๙	ข
๑๐	ข



ใบงานที่ ๐๑

คำชี้แจง ให้นักเรียนสร้างปฏิทินเดือนปัจจุบันโดยให้ระบุข้อมูลต่อไปนี้ในปฏิทิน
ปีพุทธศักราช (พ.ศ.) ปีคริสต์ศักราช (ค.ศ.) เดือน วัน วันที่ และเติมคำลงในช่องว่างให้ถูกต้อง

๑. ในปฏิทินนี้เป็นของปี พ.ศ.....ค.ศ.....
๒. เดือน.....
๓. มีจำนวนวันทั้งหมด.....วัน

ชื่อ-สกุล.....เลขที่.....ชั้น.....



ใบความรู้สำหรับนักเรียน
การอ่าน วัน เดือน ปี แบบสุริยคติและจันทรคติ

อ่านแบบสุริยคติ
วันจันทร์ วันที่ ๓ เดือนกันยายน พ.ศ. ๒๕๕๕

ปฏิทินเดือนกันยายน ปี พ.ศ. ๒๕๕๕ ปีมะโรง จุลศักราช ๑๓๗๕

วันอาทิตย์ วันจันทร์ วันอังคาร วันพุธ วันพฤหัสบดี วันศุกร์ วันเสาร์

วันอาทิตย์	วันจันทร์	วันอังคาร	วันพุธ	วันพฤหัสบดี	วันศุกร์	วันเสาร์
						๑ วัน ๑ ต.ค. เดือนกันยายน ปีระลอก
๒ วัน ๒ ต.ค. เดือนกันยายน ปีระลอก	๓ วัน ๓ ต.ค. เดือนกันยายน ปีระลอก	๔ วัน ๔ ต.ค. เดือนกันยายน ปีระลอก	๕ วัน ๕ ต.ค. เดือนกันยายน ปีระลอก	๖ วัน ๖ ต.ค. เดือนกันยายน ปีระลอก	๗ วัน ๗ ต.ค. เดือนกันยายน ปีระลอก	๘ วัน ๘ ต.ค. เดือนกันยายน ปีระลอก
๙ วัน ๙ ต.ค. เดือนกันยายน ปีระลอก	๑๐ วัน ๑๐ ต.ค. เดือนกันยายน ปีระลอก	๑๑ วัน ๑๑ ต.ค. เดือนกันยายน ปีระลอก	๑๒ วัน ๑๒ ต.ค. เดือนกันยายน ปีระลอก	๑๓ วัน ๑๓ ต.ค. เดือนกันยายน ปีระลอก	๑๔ วัน ๑๔ ต.ค. เดือนกันยายน ปีระลอก	๑๕ วัน ๑๕ ต.ค. เดือนกันยายน ปีระลอก
๑๖ วัน ๑๖ ต.ค. เดือนกันยายน ปีระลอก	๑๗ วัน ๑๗ ต.ค. เดือนกันยายน ปีระลอก	๑๘ วัน ๑๘ ต.ค. เดือนกันยายน ปีระลอก	๑๙ วัน ๑๙ ต.ค. เดือนกันยายน ปีระลอก	๒๐ วัน ๒๐ ต.ค. เดือนกันยายน ปีระลอก	๒๑ วัน ๒๑ ต.ค. เดือนกันยายน ปีระลอก	๒๒ วัน ๒๒ ต.ค. เดือนกันยายน ปีระลอก
๒๓ วัน ๒๓ ต.ค. เดือนกันยายน ปีระลอก	๒๔ วัน ๒๔ ต.ค. เดือนกันยายน ปีระลอก	๒๕ วัน ๒๕ ต.ค. เดือนกันยายน ปีระลอก	๒๖ วัน ๒๖ ต.ค. เดือนกันยายน ปีระลอก	๒๗ วัน ๒๗ ต.ค. เดือนกันยายน ปีระลอก	๒๘ วัน ๒๘ ต.ค. เดือนกันยายน ปีระลอก	๒๙ วัน ๒๙ ต.ค. เดือนกันยายน ปีระลอก
๓๐ วัน ๓๐ ต.ค. เดือนกันยายน ปีระลอก						

อ่านแบบจันทรคติ
วันจันทร์ วันแรม ๒ ค่ำ เดือน ๙ (เก้า) ปีมะโรง

หนึ่งสัปดาห์ มี ๗ วัน แต่每天有ชื่อเป็นภาษาไทยและภาษาอังกฤษดังนี้

วันอาทิตย์ อ่านว่า วัน - อา - ทิด

วันจันทร์ อ่านว่า วัน - จัน

วันอังคาร อ่านว่า วัน - อัง - คาน

วันพุธ อ่านว่า วัน - พุด

วันพฤหัสบดี อ่านว่า วัน-พะ-รี-หัด-สะ-บอ-ดี

วันศุกร์ อ่านว่า วัน-สุก

วันเสาร์ อ่านว่า วัน-เสา

ชื่อวัน
ภาษาไทย
ครับ



ชื่อวัน
ภาษาอังกฤษ
ค่ะ



Sunday (ซัน-เดย์) วันอาทิตย์

Monday (มัน-เดย์) วันจันทร์

Tuesday (ทิวส์-เดย์) วันอังคาร

Wednesday (เวนซ์-เดย์) วันพุธ

Thursday (เชิสร์-เดย์) วันพฤหัสบดี

Friday (ฟราย-เดย์) วันศุกร์

Saturday (แซทเทอร์-เดย์) วันเสาร์

ใบความรู้สำหรับครู

วัน เดือน ปี และการนับช่วงเวลาตามปฏิทิน

ปฏิทิน ใช้บอกช่วงเวลาเป็นวัน สัปดาห์ เดือน และปี ใน ๑ ปี จะมี ๑๒ เดือน วันที่ในแต่ละเดือน เริ่มตั้งแต่วันที่ ๑ จนถึงวันที่ ๓๐ หรือ ๓๑ ยกเว้นเดือนกุมภาพันธ์ มี ๒๘ หรือ ๒๙ วัน

วัน เดือน ปี ตามระบบสุริยคติ

การนับช่วงเวลาแบบสุริยคติ เป็นการนับ วัน เดือน ปี โดยยึดเอา ดวงอาทิตย์ เป็นหลัก คือ นับการโคจรของโลกรอบดวงอาทิตย์ครบ ๑ รอบ ใช้เวลา ๑ ปี

ในอดีตจะนับช่วงเวลาหนึ่งวันจากดวงอาทิตย์ขึ้น จนถึง ดวงอาทิตย์ตก เรียกว่า ช่วงเวลากลางวัน รวมกับช่วงเวลากลางคืน หลังจากดวงอาทิตย์ตก จนถึงดวงอาทิตย์ขึ้น รวมเป็นเวลา **หนึ่งวัน** แต่ปัจจุบันเรานับช่วงเวลาตามการเดินทางของเข็มนาฬิกา ซึ่งนับเวลาเป็นชั่วโมง โดยหนึ่งวันจะมี ช่วงเวลากลางวันและกลางคืน รวม **๒๔ ชั่วโมง** วันมีทั้งหมด ๗ วัน หรือ เรียกอีกอย่างหนึ่งว่า**หนึ่งสัปดาห์** ปีประกอบด้วยเดือนต่าง ๆ

๑๒ เดือน ดังนั้นถ้านับวันในแต่ละเดือนรวมกัน หนึ่งปี จึงมี **๓๖๕** วัน หรือ **๓๖๖** วัน

วัน เดือน ปี ตามระบบจันทรคติ

การนับวันตามระบบจันทรคติจะเป็นวัน ข้างขึ้น และ วันข้างแรม วันข้างขึ้น จะเริ่มตั้งแต่ ขึ้น ๑ ค่ำ ไปจนถึง ขึ้น ๑๕ ค่ำ วันข้างแรมจะเริ่มตั้งแต่แรม ๑ ค่ำ จนถึงแรม ๑๕ ค่ำโดยใช้ช่วงเวลาของการเปลี่ยนแปลงของดวงจันทร์จนครบรอบนั้น เป็นช่วงเวลา หนึ่งเดือน แต่จำนวนวันในเดือนทาง**จันทรคติ**แตกต่างจาก**สุริยคติ** คือ

เดือนคี่ ได้แก่ เดือน ๑ เดือน ๓ เดือน ๕ เดือน ๗ เดือน ๙ เดือน ๑๑ จะมี **๒๙** วัน

เดือนคู่ ได้แก่ เดือน ๒ เดือน ๔ เดือน ๖ เดือน ๘ เดือน ๑๐ เดือน ๑๒ จะมี **๓๐** วัน

การนับปีแบบไทยกำหนดให้ ๑๒ ปี เป็น ๑ รอบ โดยมีสัตว์ เป็นเครื่องหมายประจำปี เรียกว่า **ปีนักษัตร (ปี-นักษัตร)**

ใบความรู้สำหรับครู

ศักราชที่ใช้ในปฏิทิน

ศักราช หรือ คำบอกปีในปฏิทินไทย ส่วนใหญ่มี ๒ ศักราช คือ พุทธศักราช หรือ พ.ศ. และ คริสต์ศักราช หรือ ค.ศ.

พุทธศักราช หรือ พ.ศ. เป็นศักราชของพระพุทธศาสนานิยมใช้ในประเทศที่นับถือพระพุทธศาสนา เป็นการนับ เป็นการนับเวลาตามทางพระพุทธศาสนา โดยเริ่มนับปีที่พระพุทธเจ้าเสด็จปรินิพพาน (ตาย) ครบ ๑ ปี เป็น พ.ศ.๑

คริสต์ศักราช หรือ ค.ศ. เป็นศักราชที่นิยมใช้ในโลกตะวันตกซึ่งนับถือคริสต์ศาสนา เป็นการนับปีตามเวลาทางคริสต์ศาสนา โดยเริ่มนับปีที่พระเยซูประสูติ (เกิด) เป็น ค.ศ.๑

ฮิจเราะห์ศักราช หรือ ฮ.ศ. เป็นศักราชของศาสนาอิสลาม ซึ่งนิยมใช้ในประเทศที่นับถือศาสนาอิสลาม ได้เริ่มนับปีที่ท่าน นบีมุฮัมมัดกระทำฮิจเราะห์ (การอพยพโยกย้าย) คือ ออกจากเมืองเมกกะไปยังเมืองเมดินะ เป็น ฮ.ศ. ๑

วิธีการเปรียบเทียบศักราชแบบต่าง ๆ

๑) การเทียบพุทธศักราชเป็นคริสต์ศักราช พุทธศักราชมีมาก่อนคริสต์ศักราช ๕๔๓ ปี ดังนั้นถ้าต้องการเทียบพุทธศักราชเป็นคริสต์ศักราช ให้ลบด้วย ๕๔๓ เช่น พ.ศ. ๒๕๕๕ - ๕๔๓ เท่ากับ ค.ศ. ๒๐๑๒

๒) การเทียบคริสต์ศักราชเป็นพุทธศักราช ถ้าต้องการทราบว่าเป็นปี พ.ศ. นี้ ตรงกับ ปี พ.ศ. ไต ให้บวกด้วย ๕๔๓ เช่น ค.ศ. ๒๐๑๒ + ๕๔๓ เท่ากับ พ.ศ. ๒๕๕๕

แบบสังเกตการปฏิบัติกิจกรรมกลุ่ม

คำชี้แจง ใส่เครื่องหมาย / ลงในรายการที่ตรงกับพฤติกรรมของผู้เรียน

ชื่อกลุ่ม.....ชั้น.....เลขที่.....

ที่	พฤติกรรม	มี	ไม่มี	หมายเหตุ
๑.	การวางแผน			
๒.	การมีส่วนร่วมในการทำงานของสมาชิก			
๓.	หัวหน้ากลุ่มและสมาชิกในการทำงาน			
๔.	ยอมรับความคิดเห็นของผู้อื่น			
๕.	การแสดงความคิดเห็น			
๖.	การทำงานตามที่ได้รับมอบหมาย			
๗.	การนำเสนอผลงาน			
๘.	การปรับปรุงงาน			
๙.	ความร่วมมือภายในกลุ่ม			
๑๐.	ผลงานสำเร็จ			

เกณฑ์การประเมิน

- ๙ - ๑๐ ดีมาก
- ๗ - ๘ ดี
- ๕ - ๖ ปานกลาง
- ๐ - ๔ ปรับปรุง

สมาชิกกลุ่ม

ชื่อ-สกุล.....เลขที่.....ชั้น.....

ชื่อ-สกุล.....เลขที่.....ชั้น.....

ชื่อ-สกุล.....เลขที่.....ชั้น.....

ชื่อ-สกุล.....เลขที่.....ชั้น.....

แบบประเมินผลงาน/กิจกรรมเป็นรายบุคคล

ที่	ชื่อ-สกุล	รายการประเมิน				รวมคะแนน	ระดับคุณภาพ	ผลการประเมิน	
		ความถูกต้องของผลงาน/กิจกรรม	ความคิดริเริ่มสร้างสรรค์	รูปแบบการนำเสนอผลงาน	การนำไปใช้ประโยชน์			ผ่าน	ไม่ผ่าน
	คะแนน	๕	๕	๕	๕	๒๐	๔		
๑									
๒									
๓									
๔									
๕									
๖									
๗									
๘									
๙									
๑๐									

เกณฑ์การให้คะแนน

ระดับ ๔	ดีมาก	คะแนน	๑๖-๒๐	คะแนน
ระดับ ๓	ดี	คะแนน	๑๒-๑๕	คะแนน
ระดับ ๒	พอใช้	คะแนน	๘-๑๑	คะแนน
ระดับ ๑	ปรับปรุง	คะแนน	๐-๗	คะแนน

เกณฑ์การผ่าน ได้คะแนนร้อยละ ๖๐ หรือระดับ ๓ ขึ้นไป

แบบประเมินคุณลักษณะอันพึงประสงค์

ที่	ชื่อ-สกุล	รายการประเมิน			
		๑. ใฝ่เรียนรู้	ผลการประเมิน √ ผ่าน × ไม่ผ่าน	๒. จิตสาธารณะ	ผลการประเมิน √ ผ่าน × ไม่ผ่าน
ระดับคะแนน		๔		๔	
๑					
๒					
๓					
๔					
๕					

เกณฑ์การผ่าน ได้รับคะแนนระดับ ๓ ขึ้นไป

เกณฑ์การสังเกตคุณลักษณะที่พึงประสงค์

ระดับคะแนน รายการประเมิน	๔	๓	๒	๑
๑. ใฝ่เรียนรู้	ศึกษาเอกสารและ สอบถามเพื่อน ปรึกษาครูและฝึก ปฏิบัติได้ถูกต้อง พร้อมทั้งมีความใฝ่รู้ ใฝ่เรียน	ศึกษาเอกสารและ สอบถามเพื่อน ปรึกษาครูและฝึก ปฏิบัติได้ถูกต้อง	ศึกษาเอกสารและ สอบถามเพื่อน ปรึกษาครู	ศึกษาเอกสารและ สอบถามเพื่อน
๒. จิตสาธารณะ	ช่วยเหลือครู เพื่อน อาสาทำงาน และ แบ่งปันสิ่งของให้ ผู้อื่นด้วยความ เต็มใจ	ช่วยเหลือครู เพื่อนทำงาน ตามที่ได้รับ มอบหมาย ด้วยความเต็มใจ	ช่วยเหลือครู เพื่อนทำงาน ตามที่ได้รับ มอบหมาย	ไม่ช่วยเหลือ ครู เพื่อนทำงาน ตามที่ ได้รับมอบหมาย

ใบงานที่ ๐๑

คำชี้แจง ให้นักเรียนเติมคำบอกช่วงเวลาลงในช่องว่างให้ถูกต้อง



๑. เราตื่นนอน อาบน้ำ ไปโรงเรียน
ตอน



๓. ตอน เราวิ่งเล่น



๕. ตอน เราเลิกเรียน กลับบ้าน
ทำการบ้าน ช่วยทำงานบ้าน และกินอาหารเย็น



๗. เรานอนหลับในตอน

๒. เราร้องเพลงชาติและเรียนหนังสือ
ตอน



๔. เราวาดรูป ตอน



๖. เราเข้านอนแต่



ใบความรู้สำหรับนักเรียน
เรื่อง การแบ่งช่วงเวลาใน ๑ วัน

การแบ่งช่วงเวลาใน ๑ วัน



ใน ๑ วัน แบ่งเป็นกลางวันและกลางคืน หนึ่งวันมี ๒๔ ชั่วโมง กลางวันมี ๑๒ ชั่วโมง กลางคืนมี ๑๒ ชั่วโมง คำบอกช่วงเวลาทำให้เราลำดับเรื่องราว ได้แก่ **เช้า สาย เที่ยง บ่าย เย็น หัวค่ำ ดึก**

เราตื่นนอนอาบน้ำ ไปโรงเรียน **ตอนเช้า** เราพร้อมร้องเพลงชาติและเรียนหนังสือ **ตอนสาย ตอนเที่ยง** เราวิ่งเล่น เราวาดภาพ **ตอนบ่าย ตอนเย็น** เราเลิกเรียนกลับบ้าน ทำการบ้านช่วยทำงานบ้าน และกินอาหารเย็น เราเข้านอน **แต่หัวค่ำ** เรานอนหลับใน **ตอนดึก**

ใบความรู้สำหรับนักเรียน
เรื่อง คำบอกช่วงเวลา อดีต ปัจจุบัน อนาคต

ตัวอย่างคำบอกช่วงเวลาแบบต่าง ๆ ดังนี้

การแบ่งช่วงเวลาเมื่อเราต้องเล่าเรื่องราวต่าง ๆ ให้ผู้อื่นฟัง การใช้คำบอกช่วงเวลา
ที่ถูกต้อง จะทำให้เราเรียงลำดับเรื่องราวได้ถูกต้อง ว่าเรื่องใดเกิดขึ้นก่อนเรื่องใดเกิดขึ้นหลัง
และเรื่องราวนั้นเกี่ยวข้องกับอย่างไร (อดีต ปัจจุบัน และอนาคต)

บอกเรื่องราวในอนาคต	คำบอกเรื่องราวในปัจจุบัน	คำบอกเรื่องราวในอนาคต
เมื่อวาน	วันนี้	พรุ่งนี้
ปีที่แล้ว/ปีก่อน	ปีนี้	ปีหน้า
เดือนก่อน	เดือนนี้	เดือนหน้า
สัปดาห์ก่อน	สัปดาห์นี้	สัปดาห์หน้า
ช่วงก่อน	ช่วงนี้	ช่วงหน้า
วันก่อน	วันนี้	วันหน้า
ครานก่อน	คราวนี้	คราวหน้า
ตอนนั้น	ตอนนี้	ตอนหน้า



ใบความรู้สำหรับครู

การแบ่งช่วงเวลา

ใน ๑ วัน แบ่งเป็นกลางวันและกลางคืน กลางวันมี ๑๒ ชั่วโมง กลางคืนมี ๑๒ ชั่วโมง แบ่งเป็นหลายช่วงเวลา คำบอกช่วงเวลาทำให้เราลำดับเรื่องราวได้ชัดเจน ได้แก่ **เช้า สาย เทียง บ่าย เย็น หัวค่ำ ดึก**

การแบ่งช่วงเวลาเมื่อเราต้องเล่าเรื่องราวต่าง ๆ ให้ผู้อื่นฟัง การใช้คำบอกช่วงเวลาที่ถูกต้อง จะทำให้เราเรียงลำดับเรื่องราวได้ถูกต้อง ว่าเรื่องใดเกิดขึ้นก่อนเรื่องใดเกิดขึ้นหลัง และเรื่องราวนั้นเกี่ยวข้องกันอย่างไร (**อดีต ปัจจุบัน และอนาคต**)

อดีต

เรื่องราวที่ผ่านมาแล้ว

ปัจจุบัน

เรื่องราวที่กำลังเป็นอยู่

อนาคต

เรื่องราวที่ยังไม่ได้เกิดขึ้น

แบบสังเกตการปฏิบัติกิจกรรมกลุ่ม

คำชี้แจง ใส่เครื่องหมาย / ลงในรายการที่ตรงกับพฤติกรรมของผู้เรียน

ชื่อกลุ่ม.....ชั้น.....เลขที่.....

ที่	พฤติกรรม	มี	ไม่มี	หมายเหตุ
๑.	การวางแผน			
๒.	การมีส่วนร่วมในการทำงานของสมาชิก			
๓.	หัวหน้ากลุ่มและสมาชิกในการทำงาน			
๔.	ยอมรับความคิดเห็นของผู้อื่น			
๕.	การแสดงความคิดเห็น			
๖.	การทำงานตามที่ได้รับมอบหมาย			
๗.	การนำเสนอผลงาน			
๘.	การปรับปรุงงาน			
๙.	ความร่วมมือภายในกลุ่ม			
๑๐.	ผลงานสำเร็จ			

เกณฑ์การประเมิน

- ๙ - ๑๐ ดีมาก
- ๗ - ๘ ดี
- ๕ - ๖ ปานกลาง
- ๐ - ๔ ปรับปรุง

สมาชิกกลุ่ม

ชื่อ-สกุล.....เลขที่.....ชั้น.....

ชื่อ-สกุล.....เลขที่.....ชั้น.....

ชื่อ-สกุล.....เลขที่.....ชั้น.....

ชื่อ-สกุล.....เลขที่.....ชั้น.....

แบบประเมินการอ่านพูด (แนะนำตนเอง เล่าเหตุการณ์ พูดแสดงความคิดเห็น)

ที่	ชื่อ-สกุล	รายการประเมิน						รวมคะแนน	ระดับคุณภาพ	ผลการประเมิน	
		พูดเสียงดังฟังชัด	นำเสนอเนื้อเรื่องน่าสนใจ	ลำดับใจความเหมาะสม	ใช้คำได้เหมาะสมกับเนื้อเรื่อง	แสดงท่าทางและนำเสียงประกอบการพูดได้อย่างเหมาะสมกับเรื่อง	สามารถจูงใจให้ผู้ฟังคล้อยตามได้			ผ่าน	ไม่ผ่าน
	คะแนน	๕	๕	๕	๕	๕	๕	๓๐	๕		
๑											
๒											
๓											
๔											
๕											
๖											
๗											
๘											
๙											

เกณฑ์การประเมิน

ระดับ ๔	ดีมาก	คะแนน ๒๓-๓๐	คะแนน
ระดับ ๓	ดี	คะแนน ๑๖-๒๒	คะแนน
ระดับ ๒	พอใช้	คะแนน ๙-๑๕	คะแนน
ระดับ ๑	ปรับปรุง	คะแนน ๐-๘	คะแนน

เกณฑ์การผ่าน ได้คะแนนร้อยละ ๖๐ หรือระดับคะแนน ๓ ขึ้นไป

แบบประเมินการคัดลายมือ

ร.น.	ชื่อ-สกุล	รายการประเมิน						รวมคะแนน	ระดับคุณภาพ	ผลการประเมิน	
		ท่าทางในการเขียน	วางตำแหน่งสระและเครื่องหมายถูกต้อง	ตัวอักษรมีรูปแบบเดียวกัน	การเว้นช่องไฟเท่ากัน	การเว้นวรรคตอนถูกต้อง	ความเรียบร้อยสวยงาม			ผ่าน	ไม่ผ่าน
	คะแนน	๕	๕	๕	๕	๕	๕	๓๐	๔		
๑											
๒											
๓											
๔											
๕											
๖											
๗											
๘											
๙											

เกณฑ์การประเมิน

ระดับ ๔	ดีมาก	คะแนน ๒๓-๓๐	คะแนน
ระดับ ๓	ดี	คะแนน ๑๖-๒๒	คะแนน
ระดับ ๒	พอใช้	คะแนน ๙-๑๕	คะแนน
ระดับ ๑	ปรับปรุง	คะแนน ๐-๘	คะแนน

เกณฑ์การผ่าน ได้คะแนนร้อยละ ๖๐ หรือได้ระดับคะแนน ๓ ขึ้นไป

แบบประเมินการเขียนบันทึกลำดับเหตุการณ์

ที่	ชื่อ-สกุล	รายการประเมิน				รวมคะแนน	ระดับคุณภาพ	ผลการประเมิน	
		ความถูกต้องตามรูปแบบ	การลำดับเนื้อความหรือเรื่องราว	การใช้สำนวนภาษา	ความสะอาดเรียบร้อย			ผ่าน	ไม่ผ่าน
	คะแนน	๕	๕	๕	๕	๒๐	๔		
๑									
๒									
๓									
๔									
๕									
๖									
๗									
๘									
๙									

เกณฑ์การประเมิน

ระดับ ๔	ดีมาก	คะแนน ๒๓-๓๐	คะแนน
ระดับ ๓	ดี	คะแนน ๑๖-๒๒	คะแนน
ระดับ ๒	พอใช้	คะแนน ๙-๑๕	คะแนน
ระดับ ๑	ปรับปรุง	คะแนน ๐-๘	คะแนน

เกณฑ์การผ่าน ได้คะแนนร้อยละ ๖๐ หรือระดับคะแนน ๓ ขึ้นไป

แบบประเมินคุณลักษณะอันพึงประสงค์

ที่	ชื่อ-สกุล	รายการประเมิน			
		๑. มีวินัย	ผลการประเมิน √ ผ่าน × ไม่ผ่าน	๒. ใฝ่เรียนรู้	ผลการประเมิน √ ผ่าน × ไม่ผ่าน
	ระดับคะแนน	๔		๓	
๑					
๒					
๓					
๔					
๕					

เกณฑ์การผ่าน จะต้องได้รับคะแนนตั้งแต่ระดับ ๓ ขึ้นไป

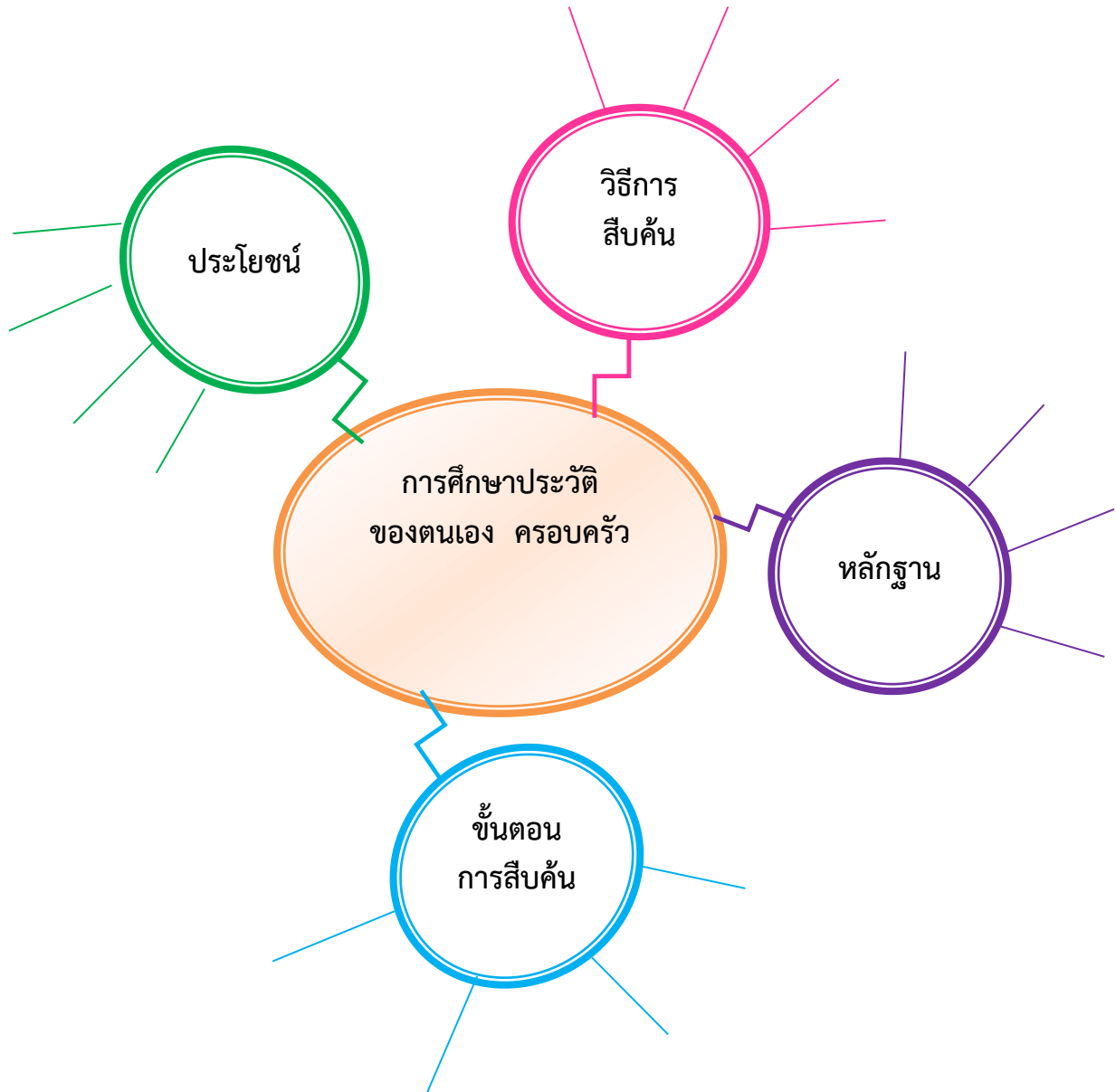
เกณฑ์การสังเกตคุณลักษณะที่พึงประสงค์

ระดับคะแนน รายการประเมิน	๔	๓	๒	๑
๑. มีวินัย	ปฏิบัติตามกฎกติกา รับผิดชอบงานที่ ได้รับมอบหมายตรง ต่อเวลา แต่งกาย เหมาะสมรักษา ระเบียบวินัย	ปฏิบัติตามกฎ กติการับผิดชอบ งานที่ได้รับ มอบหมายตรงต่อ เวลาแต่งกาย เหมาะสม	ปฏิบัติตามกฎ กติการับผิดชอบ งานที่ได้รับ มอบหมายตรงต่อ เวลา	ปฏิบัติตามกฎกติกา รับผิดชอบงานที่ ได้รับมอบหมาย
๒. ใฝ่เรียนรู้	ศึกษาเอกสารและ สอบถามเพื่อน ปรีชาครูและฝึก ปฏิบัติได้ถูกต้อง พร้อมทั้งมีความใฝ่รู้ ใฝ่เรียน	ศึกษาเอกสารและ สอบถามเพื่อน ปรีชาครูและฝึก ปฏิบัติได้ถูกต้อง	ศึกษาเอกสารและ สอบถามเพื่อน ปรีชาครู	ศึกษาเอกสารและ สอบถามเพื่อน



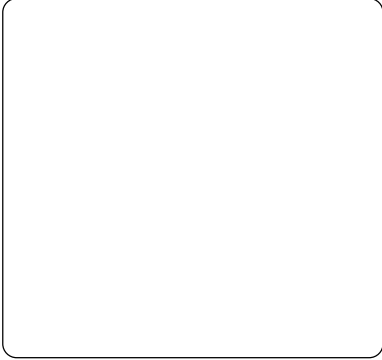
ใบงานที่ ๐๑

คำชี้แจง ให้นักเรียนเขียนสรุปการสืบค้นประวัติความเป็นมาของตนเอง ครอบครัว ด้วยแผนภาพความคิด



ชื่อ-สกุล.....	เลขที่.....	ชั้น.....
ชื่อ-สกุล.....	เลขที่.....	ชั้น.....
ชื่อ-สกุล.....	เลขที่.....	ชั้น.....
ชื่อ-สกุล.....	เลขที่.....	ชั้น.....

ข้อมูลสิ่งของเครื่องใช้



ชื่อสิ่งของ

ประโยชน์

.....

.....



ชื่อสิ่งของ

ประโยชน์

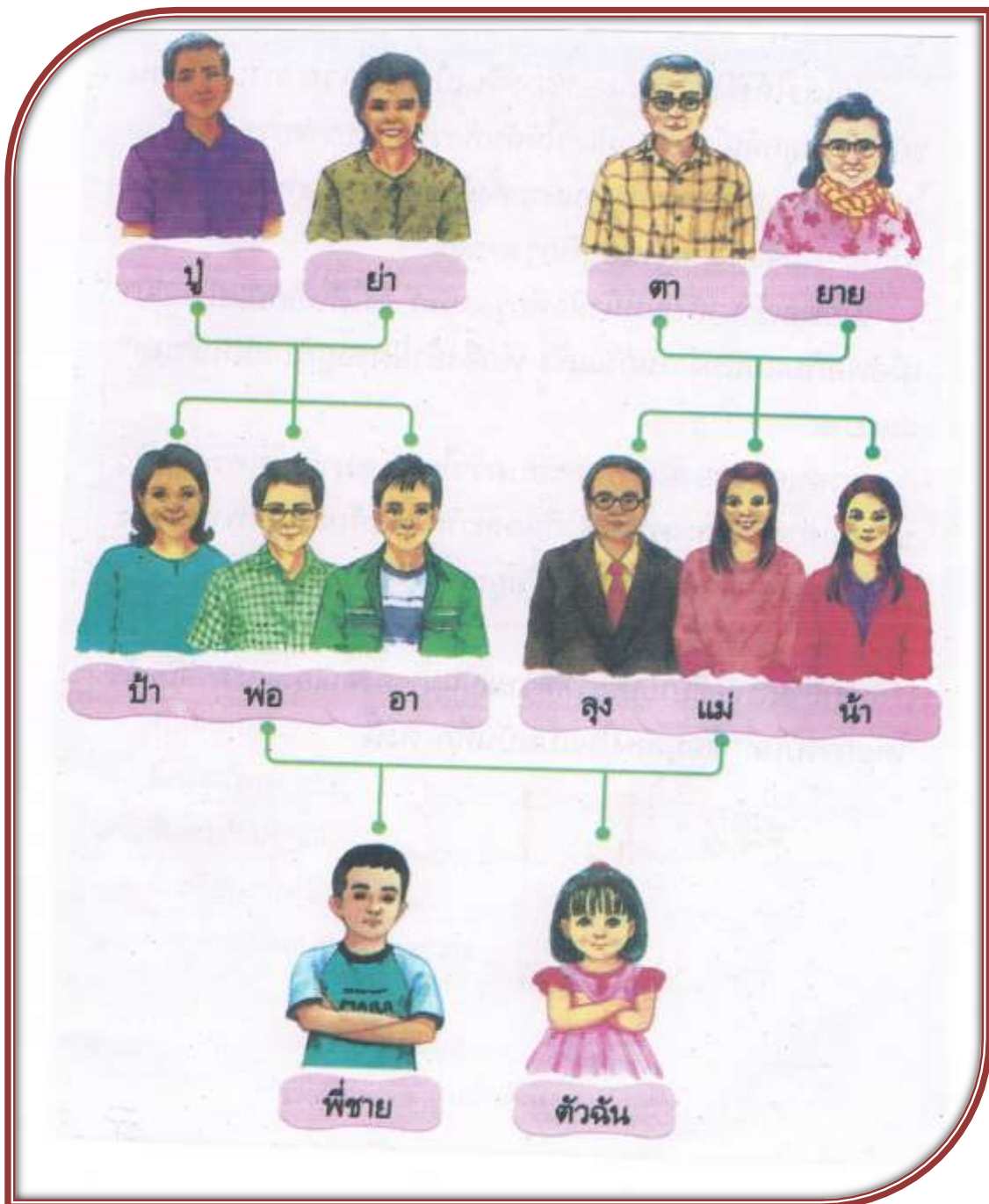
.....

.....

(พิจารณาตามคำตอบของนักเรียน โดยให้อยู่ในดุลยพินิจของครูผู้สอน)

ใบความรู้สำหรับนักเรียน
เรื่อง แผนภาพประวัติตนเองและครอบครัว

แผนภาพประวัติของตนเองและครอบครัว



แบบสังเกตการปฏิบัติกิจกรรมกลุ่ม

คำชี้แจง ใส่เครื่องหมาย / ลงในรายการที่ตรงกับพฤติกรรมของผู้เรียน

ชื่อกลุ่ม.....ชั้น.....เลขที่.....

ที่	พฤติกรรม	มี	ไม่มี	หมายเหตุ
๑.	การวางแผน			
๒.	การมีส่วนร่วมในการทำงานของสมาชิก			
๓.	หัวหน้ากลุ่มและสมาชิกในการทำงาน			
๔.	ยอมรับความคิดเห็นของผู้อื่น			
๕.	การแสดงความคิดเห็น			
๖.	การทำงานตามที่ได้รับมอบหมาย			
๗.	การนำเสนอผลงาน			
๘.	การปรับปรุงงาน			
๙.	ความร่วมมือภายในกลุ่ม			
๑๐.	ผลงานสำเร็จ			

เกณฑ์การประเมิน

- ๙ - ๑๐ ดีมาก
- ๗ - ๘ ดี
- ๕ - ๖ ปานกลาง
- ๐ - ๔ ปรับปรุง

สมาชิกกลุ่ม

ชื่อ-สกุล.....เลขที่.....ชั้น.....

ชื่อ-สกุล.....เลขที่.....ชั้น.....

ชื่อ-สกุล.....เลขที่.....ชั้น.....

ชื่อ-สกุล.....เลขที่.....ชั้น.....

แบบประเมินการอ่านพูด (แนะนำตนเอง เล่าเหตุการณ์ พูดแสดงความคิดเห็น)

ที่	ชื่อ-สกุล	รายการประเมิน						รวมคะแนน	ระดับคุณภาพ	ผลการประเมิน	
		พูดเสียงดังฟังชัด	นำเสนอเนื้อเรื่องน่าสนใจ	ลำดับใจความเหมาะสม	ใช้คำได้เหมาะสมกับเป็นเรื่อง	แสดงท่าทางและน้ำเสียงประกอบการพูดได้อย่างเหมาะสมกับเรื่อง	สามารถตั้งใจให้ผู้ฟังค่อยตามได้			ผ่าน	ไม่ผ่าน
	คะแนน	๑๕	๑๕	๑๕	๑๕	๑๕	๑๕	๓๐	๑		
๑											
๒											
๓											
๔											
๕											
๖											
๗											
๘											
๙											

เกณฑ์การประเมิน

ระดับ ๔	ดีมาก	คะแนน ๒๓-๓๐	คะแนน
ระดับ ๓	ดี	คะแนน ๑๖-๒๒	คะแนน
ระดับ ๒	พอใช้	คะแนน ๙-๑๕	คะแนน
ระดับ ๑	ปรับปรุง	คะแนน ๐-๘	คะแนน

เกณฑ์การผ่าน ได้คะแนนร้อยละ ๖๐ หรือได้คะแนนระดับ ๓ ขึ้นไป

แบบประเมินการเขียนแผนภาพโครงเรื่อง/แผนภาพความคิด

ที่	ชื่อ-สกุล	รายการประเมิน					รวมคะแนน	ระดับคุณภาพ	ผลการประเมิน	
		การกำหนดหัวข้อ	ประเด็นสำคัญของเรื่อง	การลำดับความคิด	การใช้สำนวนภาษา	ความเป็นระเบียบเรียบร้อย			ผ่าน	ไม่ผ่าน
	คะแนน	๒	๒	๒	๒	๒	๑๐	ค		
๑										
๒										
๓										
๔										
๕										
๖										
๗										
๘										
๙										

เกณฑ์การประเมิน

ระดับ ๔	ดีมาก	คะแนน ๒๓-๓๐	คะแนน
ระดับ ๓	ดี	คะแนน ๑๖-๒๒	คะแนน
ระดับ ๒	พอใช้	คะแนน ๙-๑๕	คะแนน
ระดับ ๑	ปรับปรุง	คะแนน ๐-๘	คะแนน

เกณฑ์การผ่าน ได้คะแนนร้อยละ ๖๐ หรือระดับคะแนน ๓ ขึ้นไป

แบบประเมินคุณลักษณะอันพึงประสงค์

ที่	ชื่อ-สกุล	รายการประเมิน					
		๑. มีวินัย	ผลการประเมิน ✓ ผ่าน × ไม่ผ่าน	๒. ใฝ่เรียนรู้	ผลการประเมิน ✓ ผ่าน × ไม่ผ่าน	๓. จิตสาธารณะ	ผลการประเมิน ✓ ผ่าน × ไม่ผ่าน
ระดับคะแนน		๔		๔		๔	
๑							
๒							
๓							
๔							

เกณฑ์การผ่าน จะต้องได้รับคะแนนตั้งแต่ระดับ ๓ ขึ้นไป

เกณฑ์การสังเกตคุณลักษณะที่พึงประสงค์

ระดับ คะแนน รายการประเมิน	๔	๓	๒	๑
๑. มีวินัย	ปฏิบัติตามกฎกติกา รับผิดชอบงานที่ได้รับ มอบหมายตรงต่อเวลา แต่ง กายเหมาะสมรักษาระเบียบ วินัย	ปฏิบัติตามกฎกติกา รับผิดชอบงานที่ได้รับ มอบหมายตรงต่อเวลาแต่ง กายเหมาะสม	ปฏิบัติตามกฎกติกา รับผิดชอบงานที่ได้รับ มอบหมายตรงต่อเวลา	ปฏิบัติตามกฎกติกา รับผิดชอบงานที่ได้รับ มอบหมาย
๒. ใฝ่เรียนรู้	ศึกษาเอกสารและสอบถาม เพื่อน พี่ๆ และฝึก ปฏิบัติได้ถูกต้องพร้อมทั้งมี ความใฝ่รู้ ใฝ่เรียน	ศึกษาเอกสารและสอบถาม เพื่อน พี่ๆ และฝึก ปฏิบัติได้ถูกต้อง	ศึกษาเอกสารและ สอบถามเพื่อน พี่ๆ	ศึกษาเอกสารและ สอบถามเพื่อน
๓. จิตสาธารณะ	ช่วยเหลือครู เพื่อน อาสาทำงาน และแบ่งปัน สิ่งของให้ผู้อื่นด้วยความเต็ม ใจ	ช่วยเหลือครู เพื่อน อาสาทำงาน ให้ผู้อื่นด้วย ความเต็มใจ	ช่วยเหลือครู เพื่อน ทำงาน ด้วยความเต็มใจ ตามที่ได้รับมอบหมาย	ช่วยเหลือครู เพื่อน ทำงาน ตามที่ได้รับ มอบหมาย

ชิ้นงาน/ภาระงาน

1. สืบค้นและรวบรวมข้อมูลจากการสอบถามผู้ปกครองและหลักฐานที่เกี่ยวข้อง
2. เขียนประวัติความเป็นมาของครอบครัวตนเอง โดยใช้คำบอกช่วงเวลา que แสดงเหตุการณ์ที่เกดขึ้น
3. เขียนเส้นเวลา (Time Line) ลำดับเหตุการณ์ที่เหมาะสม
4. จัดทำสมุดภาพครอบครัว และตกแต่งให้สวยงาม



สมุดภาพครอบครัว



ใบงานที่ ๐๑

คำชี้แจง ให้นักเรียนอ่านเรื่องราวของครอบครัวนารี จากหนังสือเรียน แล้วตอบคำถาม

๑. นารีอาศัยอยู่ในจังหวัดใด

.....
.....
.....

๒. เพราะเหตุใด พ่อของนารีจึงย้ายบ้านไปอยู่ที่จังหวัดอื่น

.....
.....
.....

๓. ในขณะที่ช่วยคุณแม่เก็บของเพื่อย้ายบ้าน นารีพบรูปถ่ายของใครบ้าง

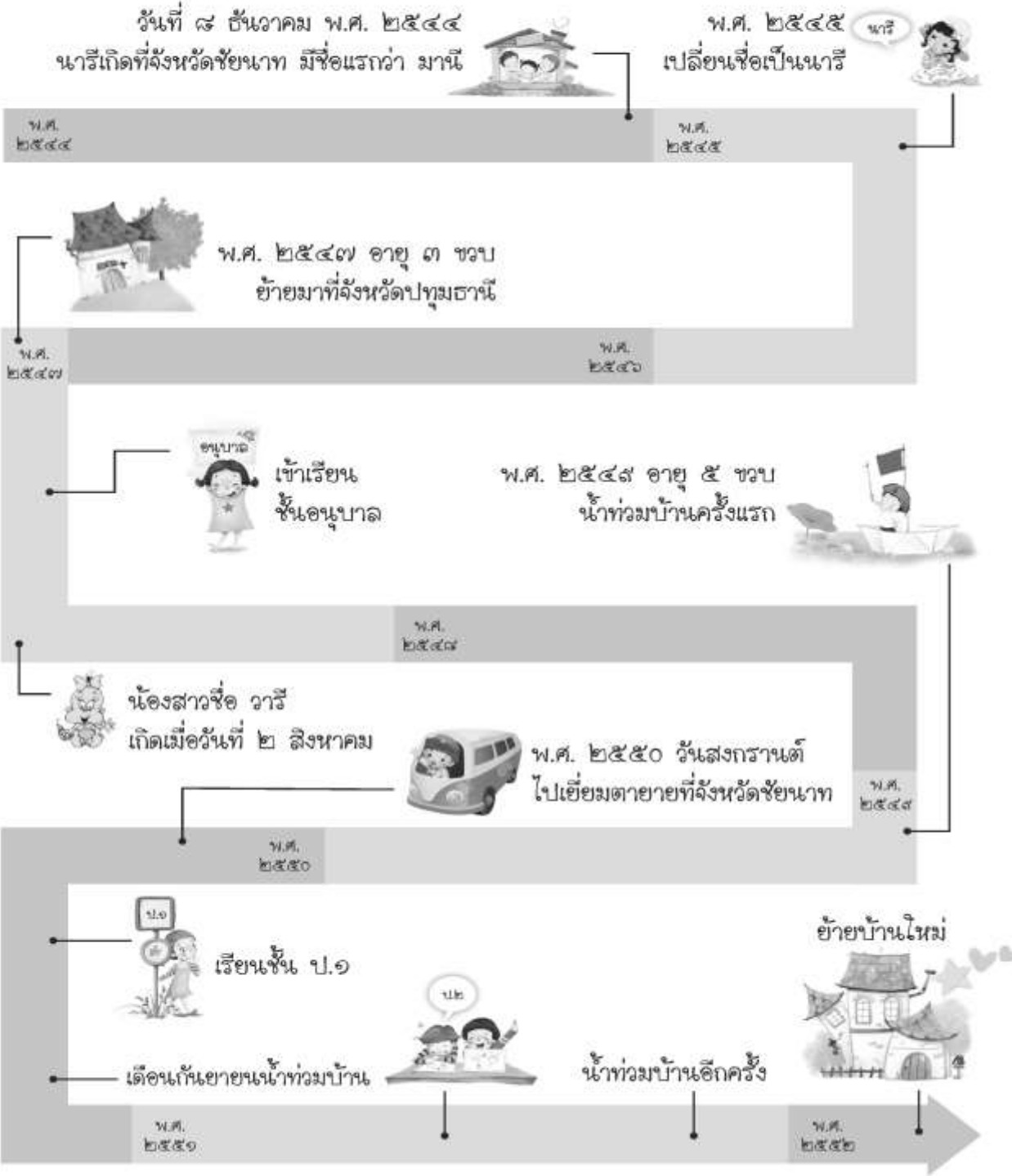
.....
.....
.....

๔. นารีรู้ว่า ครอบครัวของนารีย้ายไปอยู่ที่จังหวัดปทุมธานี โดยดูจากหลักฐานอะไร

.....
.....
.....

ใบความรู้สำหรับนักเรียน

จากเรื่องราวที่นารีได้ฟังจากพ่อแม่ เห็นสถิติบัตร ทะเบียนบ้าน รูปถ่าย นารีได้จัดเรียบเรียงเรื่องราวของครอบครัวตนเองไว้ ดังนี้



แบบสังเกตการปฏิบัติกิจกรรมกลุ่ม

คำชี้แจง ใส่เครื่องหมาย / ลงในรายการที่ตรงกับพฤติกรรมของผู้เรียน

ชื่อกลุ่ม.....ชั้น.....เลขที่.....

ที่	พฤติกรรม	มี	ไม่มี	หมายเหตุ
๑.	การวางแผน			
๒.	การมีส่วนร่วมในการทำงานของสมาชิก			
๓.	หัวหน้ากลุ่มและสมาชิกในการทำงาน			
๔.	ยอมรับความคิดเห็นของผู้อื่น			
๕.	การแสดงความคิดเห็น			
๖.	การทำงานตามที่ได้รับมอบหมาย			
๗.	การนำเสนอผลงาน			
๘.	การปรับปรุงงาน			
๙.	ความร่วมมือภายในกลุ่ม			
๑๐.	ผลงานสำเร็จ			

เกณฑ์การประเมิน

- ๙ - ๑๐ ดีมาก
- ๗ - ๘ ดี
- ๕ - ๖ ปานกลาง
- ๐ - ๔ ปรับปรุง

สมาชิกกลุ่ม

ชื่อ-สกุล.....เลขที่.....ชั้น.....

ชื่อ-สกุล.....เลขที่.....ชั้น.....

ชื่อ-สกุล.....เลขที่.....ชั้น.....

ชื่อ-สกุล.....เลขที่.....ชั้น.....

แบบประเมินการอ่านพูด (แนะนำตนเอง เล่าเหตุการณ์ พูดแสดงความคิดเห็น)

ที่	ชื่อ-สกุล	รายการประเมิน						รวมคะแนน	ระดับคุณภาพ	ผลการประเมิน	
		พูดเสียงดังฟังชัด	นำเสนอเนื้อเรื่องน่าสนใจ	ลำดับใจความเหมาะสม	ใช้คำได้เหมาะสมกับเป็นเรื่อง	แสดงท่าทางและน้ำเสียงประกอบการพูดได้อย่างเหมาะสมกับเรื่อง	สามารถตั้งใจให้ผู้ฟังค่อยตามได้			ผ่าน	ไม่ผ่าน
	คะแนน	๑๕	๑๕	๑๕	๑๕	๑๕	๑๕	๓๐	๑		
๑											
๒											
๓											
๔											
๕											
๖											
๗											
๘											
๙											

เกณฑ์การประเมิน

ระดับ ๔	ดีมาก	คะแนน ๒๓-๓๐	คะแนน
ระดับ ๓	ดี	คะแนน ๑๖-๒๒	คะแนน
ระดับ ๒	พอใช้	คะแนน ๙-๑๕	คะแนน
ระดับ ๑	ปรับปรุง	คะแนน ๐-๘	คะแนน

เกณฑ์การผ่าน ได้คะแนนร้อยละ ๖๐ หรือได้คะแนนระดับ ๓ ขึ้นไป

แบบประเมินการเขียนแผนภาพโครงเรื่อง/แผนภาพความคิด

ที่	ชื่อ-สกุล	รายการประเมิน					รวมคะแนน	ระดับคุณภาพ	ผลการประเมิน	
		การกำหนดหัวข้อ	ประเด็นสำคัญของเรื่อง	การลำดับความคิด	การใช้สำนวนภาษา	ความเป็นระเบียบเรียบร้อย			ผ่าน	ไม่ผ่าน
	คะแนน	๒	๒	๒	๒	๒	๑๐	ค		
๑										
๒										
๓										
๔										
๕										
๖										
๗										
๘										
๙										

เกณฑ์การประเมิน

ระดับ ๔	ดีมาก	คะแนน ๒๓-๓๐	คะแนน
ระดับ ๓	ดี	คะแนน ๑๖-๒๒	คะแนน
ระดับ ๒	พอใช้	คะแนน ๙-๑๕	คะแนน
ระดับ ๑	ปรับปรุง	คะแนน ๐-๘	คะแนน

เกณฑ์การผ่าน ได้คะแนนร้อยละ ๖๐ หรือระดับคะแนน ๓ ขึ้นไป

แบบประเมินคุณลักษณะอันพึงประสงค์

ที่	ชื่อ-สกุล	รายการประเมิน					
		๑. มีวินัย	ผลการประเมิน ✓ ผ่าน × ไม่ผ่าน	๒. ใฝ่เรียนรู้	ผลการประเมิน ✓ ผ่าน × ไม่ผ่าน	๓. จิตสาธารณะ	ผลการประเมิน ✓ ผ่าน × ไม่ผ่าน
ระดับคะแนน		๘		๘		๘	
๑							
๒							
๓							
๔							

เกณฑ์การผ่าน จะต้องได้รับคะแนนตั้งแต่ระดับ ๓ ขึ้นไป

เกณฑ์การสังเกตคุณลักษณะที่พึงประสงค์

ระดับ คะแนน รายการประเมิน	๘	๓	๒	๑
๑. มีวินัย	ปฏิบัติตามกฎกติกา รับผิดชอบงานที่ได้รับ มอบหมายตรงต่อเวลา แต่งกายเหมาะสมรักษา ระเบียบวินัย	ปฏิบัติตามกฎกติกา รับผิดชอบงานที่ได้รับ มอบหมายตรงต่อเวลาแต่ง กายเหมาะสม	ปฏิบัติตามกฎกติกา รับผิดชอบงานที่ได้รับ มอบหมายตรงต่อเวลา	ปฏิบัติตามกฎกติกา รับผิดชอบงานที่ได้รับ มอบหมาย
๒. ใฝ่เรียนรู้	ศึกษาเอกสารและสอบถาม เพื่อน พี่ๆ และฝึก ปฏิบัติได้ถูกต้องพร้อมทั้งมี ความใฝ่รู้ ใฝ่เรียน	ศึกษาเอกสารและสอบถาม เพื่อน พี่ๆ และฝึก ปฏิบัติได้ถูกต้อง	ศึกษาเอกสารและ สอบถามเพื่อน พี่ๆ	ศึกษาเอกสารและ สอบถามเพื่อน
๓. จิตสาธารณะ	ช่วยเหลือครู เพื่อนอาสา ทำงาน และแบ่งปันสิ่งของ ให้ผู้อื่นด้วยความเต็มใจ	ช่วยเหลือครู เพื่อน อาสาทำงาน ให้ผู้อื่นด้วย ความเต็มใจ	ช่วยเหลือครู เพื่อน ทำงาน ด้วยความเต็มใจ ตามที่ได้รับมอบหมาย	ช่วยเหลือครู เพื่อน ทำงาน ตามที่ได้รับ มอบหมาย

แบบทดสอบหลังเรียน
หน่วยการเรียนรู้ที่ ๙ ถิ่นไทยวิถีศิลป์ หน่วยย่อยที่ ๑ ย้อนรอยไทย ชั้นประถมศึกษาปีที่ ๒

คำชี้แจง ให้นักเรียนเลือกข้อที่ถูกต้องเพียงข้อเดียว

๑. เดือนใดมีจำนวนวันมากที่สุด
 - ก. มกราคม
 - ข. มิถุนายน
 - ค. กุมภาพันธ์

๒. ข้อใดเป็นช่วงเวลาในอนาคต
 - ก. วันนี้ฉันไปเที่ยวสวนสัตว์
 - ข. เดือนก่อนฉันไปเที่ยวจังหวัดสระบุรี
 - ค. พรุ่งนี้ฉันจะไปเยี่ยมญาติที่ต่างจังหวัด
๓. ถ้านักเรียนต้องการแนะนำตนเองด้วยภาษาอังกฤษควรเริ่มต้นด้วยประโยคในข้อใด
 - ก. What is your name ?
 - ข. My name is Panida.
 - ค. I com form Thailand.

๔. “เมื่อวานฉันไปทำบุญกับแม่ที่วัด” จากข้อความเป็นช่วงเวลาใด
 - ก. อดีต
 - ข. ปัจจุบัน
 - ค. อนาคต

๕. ถ้าวันนี้เป็นวันอังคารที่ ๓๐ ตุลาคม พรุ่งนี้เป็นวันอะไร
 - ก. วันพุธที่ ๑ พฤศจิกายน
 - ข. วันพุธที่ ๑ กันยายน
 - ค. วันพุธที่ ๓๑ ตุลาคมวัด

๖. “ปีที่แล้วฉันเรียนอยู่ชั้น ป.๑” ข้อใดกล่าวถูกต้อง
 - ก. ปีหน้าฉันเรียนอยู่ชั้น ป.๒
 - ข. ปีหน้าฉันเรียนอยู่ชั้น ป.๓
 - ค. ปีนี้ฉันเรียนอยู่ชั้น ป.๔

๗. ปฏิทินมีประโยชน์อย่างไร

- ก. สามารถทำนายเหตุการณ์ต่าง ๆ ที่เกิดขึ้นในอนาคตได้
- ข. ทำให้ทราบเหตุการณ์สำคัญที่เกิดขึ้นในอดีต
- ค. ทำให้ทราบว่าวันสำคัญต่าง ๆ ตรงกับวันใด

๘. “ฉันเกิดเดือนเมษายน เดือนที่ผ่านมาฉันมีอายุครบ ๘ ขวบ” ข้อใดกล่าวถูกต้อง

- ก. เดือนนี้เป็นเดือนเมษายน
- ข. เดือนนี้เป็นเดือนพฤษภาคม
- ค. เดือนหน้าเป็นเดือนมีนาคม

๙. นักเรียนจะนำเสนอข้อมูลเกี่ยวกับเหตุการณ์ที่เกิดขึ้นในโรงเรียนให้น่าสนใจ ได้อย่างไร

- ก. อ่านเรื่องตามที่บ้านทีกไว้
- ข. เล่าเรื่องโดยใช้ภาพประกอบ
- ค. เล่าเรื่องตามที่ได้ท่องจำมา

๑๐. การเรียงลำดับเหตุการณ์ที่เกิดขึ้นกับตนเองมีประโยชน์อย่างไร

- ก. ช่วยให้ทราบว่าเหตุการณ์ใดเกิดขึ้นก่อน - หลัง
- ข. ช่วยให้ทราบว่าเหตุการณ์ดังกล่าวเกิดขึ้นได้อย่างไร
- ค. ช่วยให้ทราบว่ามิบุคคลใดเกี่ยวข้องกับเหตุการณ์

เฉลยแบบทดสอบหลังเรียน

ข้อ	ป.๑
๑	ก
๒	ค
๓	ข
๔	ก
๕	ค
๖	ข
๗	ค
๘	ข
๙	ข
๑๐	ก

หน่วยย่อยที่ ๒
ภูมิใจในท้องถิ่น

แบบทดสอบก่อนเรียน หน่วยที่ ๙ ถิ่นไทยวิถีศิลป์ หน่วยย่อยที่ ๒ ภูมิใจในท้องถิ่น
ชั้นประถมศึกษาปีที่ ๒

คำชี้แจง ให้นักเรียนเลือกข้อที่ถูกต้องเพียงข้อเดียว

- สาเหตุใดที่ทำให้คนในปัจจุบันไม่นิยมเดินทางทางน้ำเหมือนในสมัยก่อน
 - ไม่มีแม่น้ำลำคลองให้เดินทาง
 - มีการออกกฎบังคับให้ใช้การเดินทางทางบก
 - มีการคมนาคมทางอื่นที่สะดวก รวดเร็วกว่า
- ข้อใดไม่ใช่สาเหตุที่ทำให้เกิดการเปลี่ยนแปลงวิถีชีวิต ของคนในชุมชน
 - การตัดถนนผ่านชุมชน
 - พื้นที่ของชุมชนถูกเวนคืน
 - คนในชุมชนต่างคนต่างอยู่
- การเปลี่ยนแปลงของชุมชนในข้อใด ส่งผลกระทบต่อสุขภาพของคน
 - มีถนนตัดผ่านชุมชน
 - มีโรงงานมาตั้งหลายโรงงาน
 - มีโรงพยาบาลมาตั้งในชุมชน
- วิถีชีวิตของคนในชุมชนในอดีต มีลักษณะเป็นอย่างไร
 - เป็นสังคมเกษตร
 - เป็นสังคมอุตสาหกรรม
 - เป็นสังคมเมืองขนาดใหญ่
- เพราะเหตุใด คนในชุมชนเมืองบางส่วนจึงอาศัยอยู่ตามห้องชุดแทนการปลูกบ้าน
 - อากาศในเมืองหนาวขึ้น
 - พื้นที่ในเมืองมีราคาแพง
 - เป็นความนิยมของคนส่วนใหญ่

6. บ้านเรือนที่อยู่อาศัยในอดีตส่วนใหญ่ใช้วัสดุประเภทใดในการก่อสร้างมากที่สุด
- ก. ไม้
 - ข. อิฐ
 - ค. กระเบื้อง
7. อาชีพใดเกิดขึ้นมาใหม่ จากวิถีชีวิตของคนที่เปลี่ยนแปลง
- ก. ค้าขาย
 - ข. เพาะปลูก
 - ค. รับตกแต่งเล็บ
8. ข้อใดเป็นผลเสียที่เกิดจากการเปลี่ยนแปลงวิถีชีวิตของคนในชุมชน
- ก. มีความเป็นกันเองมากเกินไป
 - ข. มีความเอื้อเฟื้อเผื่อแผ่น้อยลง
 - ค. มีความสนิทสนมกันมากขึ้น
9. การที่ประชาชนพากันเข้าไปอาศัยอยู่ในเมืองมากจะส่งผลต่อการเปลี่ยนแปลงด้านใด
- ก. อาชีพ
 - ข. การศึกษา
 - ค. การพึ่งพากัน
10. ข้อใดเป็นผลดีที่เกิดขึ้นจากความเจริญของชุมชน
- ก. มีลำคลองลดน้อยลง
 - ข. เดินทางได้สะดวก รวดเร็ว
 - ค. ไม่ต้องเสียเงินซื้ออาหารกิน

เฉลยแบบทดสอบก่อนเรียน

ข้อ	ป.๒
๑	ค
๒	ข
๓	ข
๔	ก
๕	ข
๖	ก
๗	ค
๘	ข
๙	ก
๑๐	ข



ใบงานที่ ๐๑

คำชี้แจง ให้นักเรียนดูภาพ แล้วอธิบายการเปลี่ยนแปลงของการดำเนินชีวิตประจำวันของคนในสมัยอดีต เพื่อเปรียบเทียบกับคนในสมัยปัจจุบัน

๑.



.....

.....

.....

๒.



.....

.....

.....

๓.



.....

.....

.....



ใบงานที่ ๐๒

คำชี้แจง ให้นักเรียนดูภาพ แล้วตอบคำถามที่กำหนด



บ้านในอดีต



บ้านในปัจจุบัน

๑. ลักษณะของบ้านในภาพเป็นอย่างไร

.....
.....

๒. วัสดุส่วนใหญ่ที่ใช้ในการสร้างบ้าน คืออะไร

.....
.....

๓. ข้อดีของบ้านหลังนี้ คืออะไร

.....
.....

๔. ข้อเสียของบ้านหลังนี้ คืออะไร

.....
.....

๑. ลักษณะของบ้านในภาพเป็นอย่างไร

.....
.....

๒. วัสดุส่วนใหญ่ที่ใช้ในการสร้างบ้าน คืออะไร

.....
.....

๓. ข้อดีของบ้านหลังนี้ คืออะไร

.....
.....

๔. ข้อเสียของบ้านหลังนี้ คืออะไร

.....
.....

บัตรภาพ



ภาพเตาถ่าน



ภาพเตาไมโครเวฟ

แบบสังเกตการปฏิบัติกิจกรรมกลุ่ม

คำชี้แจง ใส่เครื่องหมาย / ลงในรายการที่ตรงกับพฤติกรรมของผู้เรียน

ชื่อกลุ่ม.....ชั้น.....เลขที่.....

ที่	พฤติกรรม	มี	ไม่มี	หมายเหตุ
๑.	การวางแผน			
๒.	การมีส่วนร่วมในการทำงานของสมาชิก			
๓.	หัวหน้ากลุ่มและสมาชิกในการทำงาน			
๔.	ยอมรับความคิดเห็นของผู้อื่น			
๕.	การแสดงความคิดเห็น			
๖.	การทำงานตามที่ได้รับมอบหมาย			
๗.	การนำเสนอผลงาน			
๘.	การปรับปรุงงาน			
๙.	ความร่วมมือภายในกลุ่ม			
๑๐.	ผลงานสำเร็จ			

เกณฑ์การประเมิน

๙ - ๑๐ ดีมาก

๗ - ๘ ดี

๕ - ๖ ปานกลาง

๐ - ๔ ปรับปรุง

สมาชิกกลุ่ม

ชื่อ-สกุล.....เลขที่.....ชั้น.....

ชื่อ-สกุล.....เลขที่.....ชั้น.....

ชื่อ-สกุล.....เลขที่.....ชั้น.....

ชื่อ-สกุล.....เลขที่.....ชั้น.....

แบบประเมินการฟัง การสังเกต และการร่วมแสดงความคิดเห็น

ร.ร.	ชื่อ-สกุล	รายการประเมิน						รวมคะแนน	ระดับคุณภาพ	ผลการประเมิน	
		กระตือรือร้นที่จะฟังหรือดู	ตั้งใจในการฟังหรือดู	แสดงความพอใจในเรื่องที่ฟังหรือดู	ถาม-ตอบเรื่องที่ฟังหรือดู	ให้ความสนใจเข้าร่วมกิจกรรมเกี่ยวกับเรื่องที่ฟัง	จดบันทึกในเรื่องที่ฟังหรือดู			ผ่าน	ไม่ผ่าน
	คะแนน	๔	๔	๔	๔	๔	๔	๓๐	ค		
๑											
๒											
๓											
๔											
๕											
๖											
๗											
๘											
๙											

เกณฑ์การประเมิน

ระดับ ๔ ดีมาก คะแนน ๒๓-๓๐ คะแนน

ระดับ ๓ ดี คะแนน ๑๖-๒๒ คะแนน

ระดับ ๒ พอใช้ คะแนน ๙-๑๕ คะแนน

ระดับ ๑ ปรับปรุง คะแนน ๐-๘ คะแนน

เกณฑ์การผ่าน ได้คะแนนร้อยละ ๖๐ หรือคะแนนระดับ ๓ ขึ้นไป

แบบประเมินการเขียนผลการศึกษาค้นคว้า

ที่	ชื่อ-สกุล	รายการประเมิน						รวมคะแนน	ระดับคุณภาพ	ผลการประเมิน	
		การเตรียมเรื่อง	ความถูกต้องของเนื้อหาสาระ	การลำดับความคิด/การวางโครงเรื่อง	การใช้ถ้อยคำภาษา	ความคิดริเริ่มสร้างสรรค์	ความสะอาดเรียบร้อย			ผ่าน	ไม่ผ่าน
	คะแนน	๑๕	๑๕	๑๕	๑๕	๑๕	๑๕	๙๐	๑		
๑											
๒											
๓											
๔											
๕											
๖											
๗											
๘											
๙											

เกณฑ์การประเมิน

ระดับ ๔	ดีมาก	คะแนน ๒๓-๓๐	คะแนน
ระดับ ๓	ดี	คะแนน ๑๖-๒๒	คะแนน
ระดับ ๒	พอใช้	คะแนน ๙-๑๕	คะแนน
ระดับ ๑	ปรับปรุง	คะแนน ๐-๘	คะแนน

เกณฑ์การผ่าน ได้คะแนนร้อยละ ๖๐ หรือคะแนนระดับ ๓ ขึ้นไป

แบบประเมินการเขียนแผนภาพโครงเรื่อง/แผนภาพความคิด

ร.น.	ชื่อ-สกุล	รายการประเมิน					รวมคะแนน	ระดับคุณภาพ	ผลการประเมิน	
		การกำหนดหัวข้อ	ประเด็นสำคัญของเรื่อง	การลำดับความคิด	การใช้ส่วนภาษา	ความเป็นระเบียบเรียบร้อย			ผ่าน	ไม่ผ่าน
	คะแนน	๒	๒	๒	๒	๒	๓๐	ค		
๑										
๒										
๓										
๔										
๕										
๖										
๗										
๘										

เกณฑ์การประเมิน

ระดับ ๔	ดีมาก	คะแนน ๒๓-๓๐	คะแนน
ระดับ ๓	ดี	คะแนน ๑๖-๒๒	คะแนน
ระดับ ๒	พอใช้	คะแนน ๙-๑๕	คะแนน
ระดับ ๑	ปรับปรุง	คะแนน ๐-๘	คะแนน

เกณฑ์การผ่าน ได้คะแนนร้อยละ ๖๐ หรือคะแนนระดับ ๓ ขึ้นไป

แบบประเมินคุณลักษณะอันพึงประสงค์

ที่	ชื่อ-สกุล	รายการประเมิน			
		๑. ใฝ่เรียนรู้	ผลการประเมิน <input checked="" type="checkbox"/> ผ่าน <input type="checkbox"/> ไม่ผ่าน	๒. ความรับผิดชอบ	ผลการประเมิน <input checked="" type="checkbox"/> ผ่าน <input type="checkbox"/> ไม่ผ่าน
ระดับคะแนน		๔		๔	
๑					
๒					
๓					
๔					
๕					

เกณฑ์การผ่าน ได้รับคะแนนระดับ ๓ ขึ้นไป

เกณฑ์การสังเกตคุณลักษณะที่พึงประสงค์

ระดับคะแนน รายการประเมิน	๔	๓	๒	๑
๑. ใฝ่เรียนรู้	ศึกษาเอกสารและ สอบถามเพื่อน ปรึกษาครูและฝึก ปฏิบัติได้ถูกต้อง พร้อมทั้งมีความใฝ่รู้ ใฝ่เรียน	ศึกษาเอกสารและ สอบถามเพื่อน ปรึกษาครูและฝึก ปฏิบัติได้ถูกต้อง	ศึกษาเอกสารและ สอบถามเพื่อน ปรึกษาครู	ศึกษาเอกสารและ สอบถามเพื่อน
๒. ความรับผิดชอบ	ปฏิบัติตามกฎกติกา รับผิดชอบงานที่ ได้รับมอบหมาย ตรงต่อเวลา ทุกครั้ง	ปฏิบัติตามกฎ กติการับผิดชอบ งานที่ได้รับ มอบหมายตรงต่อ เวลาเป็นบางครั้ง	ปฏิบัติตามกฎ กติการับผิดชอบ งานที่ได้รับ มอบหมายตรงต่อ เวลาแต่ต้องคอย เตือน	ปฏิบัติตามกฎกติกา รับผิดชอบงานที่ ได้รับมอบหมาย

แบบสังเกตการปฏิบัติกิจกรรมกลุ่ม

คำชี้แจง ใส่เครื่องหมาย / ลงในรายการที่ตรงกับพฤติกรรมของผู้เรียน

ชื่อกลุ่ม.....ชั้น.....เลขที่.....

ที่	พฤติกรรม	มี	ไม่มี	หมายเหตุ
๑.	การวางแผน			
๒.	การมีส่วนร่วมในการทำงานของสมาชิก			
๓.	หัวหน้ากลุ่มและสมาชิกในการทำงาน			
๔.	ยอมรับความคิดเห็นของผู้อื่น			
๕.	การแสดงความคิดเห็น			
๖.	การทำงานตามที่ได้รับมอบหมาย			
๗.	การนำเสนอผลงาน			
๘.	การปรับปรุงงาน			
๙.	ความร่วมมือภายในกลุ่ม			
๑๐.	ผลงานสำเร็จ			

เกณฑ์การประเมิน

- ๙ - ๑๐ ดีมาก
- ๗ - ๘ ดี
- ๕ - ๖ ปานกลาง
- ๐ - ๔ ปรับปรุง

สมาชิกกลุ่ม

ชื่อ-สกุล.....เลขที่.....ชั้น.....

ชื่อ-สกุล.....เลขที่.....ชั้น.....

ชื่อ-สกุล.....เลขที่.....ชั้น.....

ชื่อ-สกุล.....เลขที่.....ชั้น.....

แบบประเมินการฟัง การสังเกต และการร่วมแสดงความคิดเห็น

ร.ร.	ชื่อ-สกุล	รายการประเมิน						รวมคะแนน	ระดับคุณภาพ	ผลการประเมิน	
		กระตือรือร้นที่จะฟังหรือดู	ตั้งใจในการฟังหรือดู	แสดงความพอใจในเรื่องที่ฟังหรือดู	ถาม-ตอบเรื่องที่ฟังหรือดู	ให้ความสนใจเข้าร่วมกิจกรรมเกี่ยวกับเรื่องที่ฟัง	จดบันทึกในเรื่องที่ฟังหรือดู			ผ่าน	ไม่ผ่าน
	คะแนน	๔	๔	๔	๔	๔	๔	๓๐	ค		
๑											
๒											
๓											
๔											
๕											
๖											
๗											
๘											
๙											

เกณฑ์การประเมิน

ระดับ ๔ ดีมาก คะแนน ๒๓-๓๐ คะแนน

ระดับ ๓ ดี คะแนน ๑๖-๒๒ คะแนน

ระดับ ๒ พอใช้ คะแนน ๙-๑๕ คะแนน

ระดับ ๑ ปรับปรุง คะแนน ๐-๘ คะแนน

เกณฑ์การผ่าน ได้คะแนนร้อยละ ๖๐ หรือคะแนนระดับ ๓ ขึ้นไป

แบบประเมินการเขียนผลการศึกษาค้นคว้า

ที่	ชื่อ-สกุล	รายการประเมิน						รวมคะแนน	ระดับคุณภาพ	ผลการประเมิน	
		การเตรียมเรื่อง	ความถูกต้องของเนื้อหาสาระ	การลำดับความคิด/การวางโครงเรื่อง	การใช้สำนวนภาษา	ความคิดริเริ่มสร้างสรรค์	ความสะอาดเรียบร้อย			ผ่าน	ไม่ผ่าน
	คะแนน	๑๕	๑๕	๑๕	๑๕	๑๕	๑๕	๙๐	๑		
๑											
๒											
๓											
๔											
๕											
๖											
๗											
๘											
๙											

เกณฑ์การประเมิน

ระดับ ๔	ดีมาก	คะแนน ๒๓-๓๐	คะแนน
ระดับ ๓	ดี	คะแนน ๑๖-๒๒	คะแนน
ระดับ ๒	พอใช้	คะแนน ๙-๑๕	คะแนน
ระดับ ๑	ปรับปรุง	คะแนน ๐-๘	คะแนน

เกณฑ์การผ่าน ได้คะแนนร้อยละ ๖๐ หรือคะแนนระดับ ๓ ขึ้นไป

แบบประเมินการเขียนแผนภาพโครงเรื่อง/แผนภาพความคิด

ที่	ชื่อ-สกุล	รายการประเมิน					รวมคะแนน	ระดับคุณภาพ	ผลการประเมิน	
		การกำหนดหัวข้อ	ประเด็นสำคัญของเรื่อง	การลำดับความคิด	การใช้สำนวนภาษา	ความเป็นระเบียบเรียบร้อย			ผ่าน	ไม่ผ่าน
	คะแนน	๒	๒	๒	๒	๒	๑๐	๑		
๑										
๒										
๓										
๔										
๕										
๖										
๗										
๘										

เกณฑ์การประเมิน

ระดับ ๔	ดีมาก	คะแนน ๒๓-๓๐	คะแนน
ระดับ ๓	ดี	คะแนน ๑๖-๒๒	คะแนน
ระดับ ๒	พอใช้	คะแนน ๙-๑๕	คะแนน
ระดับ ๑	ปรับปรุง	คะแนน ๐-๘	คะแนน

เกณฑ์การผ่าน ได้คะแนนร้อยละ ๖๐ หรือคะแนนระดับ ๓ ขึ้นไป

แบบประเมินคุณลักษณะอันพึงประสงค์

ที่	ชื่อ-สกุล	รายการประเมิน			
		๑. ใฝ่เรียนรู้	ผลการประเมิน √ ผ่าน × ไม่ผ่าน	๒. ความรับผิดชอบ	ผลการประเมิน √ ผ่าน × ไม่ผ่าน
ระดับคะแนน		๔		๓	
๑					
๒					
๓					
๔					
๕					

เกณฑ์การผ่าน ได้รับคะแนนระดับ ๓ ขึ้นไป

เกณฑ์การสังเกตคุณลักษณะที่พึงประสงค์

ระดับคะแนน รายการประเมิน	๔	๓	๒	๑
๑. ใฝ่เรียนรู้	ศึกษาเอกสารและ สอบถามเพื่อน ปรึกษาครูและฝึก ปฏิบัติได้ถูกต้อง พร้อมทั้งมีความใฝ่รู้ ใฝ่เรียน	ศึกษาเอกสารและ สอบถามเพื่อน ปรึกษาครูและฝึก ปฏิบัติได้ถูกต้อง	ศึกษาเอกสารและ สอบถามเพื่อน ปรึกษาครู	ศึกษาเอกสารและ สอบถามเพื่อน
๒. ความรับผิดชอบ	ปฏิบัติตามกฎกติกา รับผิดชอบงานที่ ได้รับมอบหมาย ตรงต่อเวลา ทุกครั้ง	ปฏิบัติตามกฎ กติการับผิดชอบ งานที่ได้รับ มอบหมายตรงต่อ เวลาเป็นบางครั้ง	ปฏิบัติตามกฎ กติการับผิดชอบ งานที่ได้รับ มอบหมายตรงต่อ เวลาแต่ต้องคอย เตือน	ปฏิบัติตามกฎกติกา รับผิดชอบงานที่ ได้รับมอบหมาย



ใบงานที่ ๐๒

คำชี้แจง ให้นักเรียนเปรียบเทียบวิถีชีวิตของคนในชุมชนในด้านต่างๆ ระหว่างอดีตกับปัจจุบัน

อดีต	ปัจจุบัน
ด้านการดำรงชีวิต	
.....
ด้านที่อยู่อาศัย	
.....
ด้านอาชีพ	
.....

แบบสังเกตการปฏิบัติกิจกรรมกลุ่ม

คำชี้แจง ใส่เครื่องหมาย / ลงในรายการที่ตรงกับพฤติกรรมของผู้เรียน

ชื่อกลุ่ม.....ชั้น.....เลขที่.....

ที่	พฤติกรรม	มี	ไม่มี	หมายเหตุ
๑.	การวางแผน			
๒.	การมีส่วนร่วมในการทำงานของสมาชิก			
๓.	หัวหน้ากลุ่มและสมาชิกในการทำงาน			
๔.	ยอมรับความคิดเห็นของผู้อื่น			
๕.	การแสดงความคิดเห็น			
๖.	การทำงานตามที่ได้รับมอบหมาย			
๗.	การนำเสนอผลงาน			
๘.	การปรับปรุงงาน			
๙.	ความร่วมมือภายในกลุ่ม			
๑๐.	ผลงานสำเร็จ			

เกณฑ์การประเมิน

- ๙ - ๑๐ ดีมาก
- ๗ - ๘ ดี
- ๕ - ๖ ปานกลาง
- ๐ - ๔ ปรับปรุง

สมาชิกกลุ่ม

ชื่อ-สกุล.....เลขที่.....ชั้น.....

ชื่อ-สกุล.....เลขที่.....ชั้น.....

ชื่อ-สกุล.....เลขที่.....ชั้น.....

ชื่อ-สกุล.....เลขที่.....ชั้น.....

แบบประเมินการนำเสนอผลงานกลุ่ม (การแสดงบทบาทสมมติ)

กลุ่มที่.....เรื่อง

รายการประเมิน	ระดับคะแนน			รวม	หมายเหตุ
	๓	๒	๑		
1. ความเหมาะสมของบทบาทการนำเสนอ					
2. ความถูกต้องข้อมูล สาระ ความรู้					
3. ส่วนประกอบอื่นๆและความคิดริเริ่มสร้างสรรค์					
คะแนนรวม					

* ต้องได้คะแนนรวมทั้งตั้งแต่ ๖ ขึ้นไป จึงจะถือว่าผ่านเกณฑ์

ประเด็นการประเมิน	เกณฑ์การให้คะแนน / ระดับคุณภาพ		
	๓	๒	๑
๑. ความเหมาะสมของบทบาทการนำเสนอ	แสดงบทบาทเหมาะสม เสียงดังฟังชัด ลีลาประกอบดีมาก	แสดงบทบาทเหมาะสม เสียงดังปานกลาง ลีลาประกอบดี	แสดงบทบาทเหมาะสม เสียงเบา ลีลาประกอบค่อนข้างน้อย
๒. ความถูกต้องข้อมูล สาระ ความรู้	เนื้อหาสาระถูกต้องครบถ้วน	เนื้อหาสาระถูกต้องเป็นส่วนมาก	เนื้อหาสาระถูกต้องเป็นส่วนน้อย
๓. ส่วนประกอบอื่นๆและความคิดริเริ่มสร้างสรรค์	มีการนำอุปกรณ์มาประกอบการนำเสนอดีมาก	มีการนำอุปกรณ์มาประกอบการนำเสนอดี	มีการนำอุปกรณ์มาประกอบการนำเสนอค่อนข้างน้อย

แบบประเมินผลงาน/กิจกรรมเป็นรายบุคคล

ที่	ชื่อ-สกุล	รายการประเมิน				รวมคะแนน	ระดับคุณภาพ	ผลการประเมิน	
		ความถูกต้องของผลงาน/กิจกรรม	ความคิดริเริ่มสร้างสรรค์	รูปแบบการนำเสนอผลงาน	การนำไปใช้ประโยชน์			ผ่าน	ไม่ผ่าน
๑		๕	๕	๕	๕	๒๐	๔		
๒									
๓									
๔									
๕									
๖									
๗									
๘									
๙									
๑๐									

เกณฑ์การให้คะแนน

ระดับ ๔	ดีมาก	คะแนน ๑๖-๒๐	คะแนน
ระดับ ๓	ดี	คะแนน ๑๒-๑๕	คะแนน
ระดับ ๒	พอใช้	คะแนน ๘-๑๑	คะแนน
ระดับ ๑	ปรับปรุง	คะแนน ๐-๗	คะแนน

เกณฑ์การผ่าน ได้คะแนนร้อยละ ๖๐ หรือคะแนนระดับ ๓ ขึ้นไป

แบบประเมินคุณลักษณะอันพึงประสงค์

ที่	ชื่อ-สกุล	รายการประเมิน			
		๑. มีวินัย	ผลการประเมิน √ ผ่าน × ไม่ผ่าน	๒. ใฝ่เรียนรู้	ผลการประเมิน √ ผ่าน × ไม่ผ่าน
	ระดับคะแนน	๔		๓	
๑					
๒					
๓					
๔					
๕					

เกณฑ์การผ่าน จะต้องได้รับคะแนนตั้งแต่ระดับ ๓ ขึ้นไป

เกณฑ์การสังเกตคุณลักษณะที่พึงประสงค์

ระดับคะแนน รายการประเมิน	๔	๓	๒	๑
๑. มีวินัย	ปฏิบัติตามกฎกติกา รับผิดชอบงานที่ ได้รับมอบหมายตรง ต่อเวลา แต่งกาย เหมาะสมรักษา ระเบียบวินัย	ปฏิบัติตามกฎ กติการับผิดชอบ งานที่ได้รับ มอบหมายตรงต่อ เวลาแต่งกาย เหมาะสม	ปฏิบัติตามกฎ กติการับผิดชอบ งานที่ได้รับ มอบหมายตรงต่อ เวลา	ปฏิบัติตามกฎกติกา รับผิดชอบงานที่ ได้รับมอบหมาย
๒. ใฝ่เรียนรู้	ศึกษาเอกสารและ สอบถามเพื่อน ปรึกษาครูและฝึก ปฏิบัติได้ถูกต้อง พร้อมทั้งมีความใฝ่รู้ ใฝ่เรียน	ศึกษาเอกสารและ สอบถามเพื่อน ปรึกษาครูและฝึก ปฏิบัติได้ถูกต้อง	ศึกษาเอกสารและ สอบถามเพื่อน ปรึกษาครู	ศึกษาเอกสารและ สอบถามเพื่อน



ใบงานที่ ๐๑

คำชี้แจง ให้นักเรียนตอบคำถามเกี่ยวกับการเปลี่ยนแปลงของชุมชนกับการดำเนินชีวิตของคนในชุมชนบ้านบาตร

๑. คนในชุมชนบ้านบาตรประกอบอาชีพใด

.....
.....

๒. เพราะเหตุใด บาตรพระที่บ้านบาตรจึงมีราคาสูง

.....
.....

๓. บาตรพระที่บ้านบาตรมีคุณสมบัติแตกต่างจากบาตรพระทั่วไปอย่างไร

.....
.....

๔. ชาวบ้านบาตรได้รับผลกระทบอย่างไร เมื่อมีเครื่องปั้นบาตรที่สามารถผลิตบาตรได้ในปริมาณมาก

.....
.....

๕. ชาวบ้านบาตรปรับตัวอย่างไรต่อการเปลี่ยนแปลงที่เกิดขึ้น

.....
.....

บัตรภาพ



ภาพตลาดในชุมชนเมือง



ภาพตลาดในชุมชนชนบท

ใบความรู้

ชุมชนบ้านบาตร

หิรัญ เสือศรีเสริม เจ้าของร้านและประธานชุมชนบ้านบาตร กลุ่มอนุรักษ์บาตรไทยและภูมิปัญญาไทย เล่าให้ฟังว่า พื้นที่เล็กๆ บริเวณเชิงสะพานเมรุปูนเป็นหนึ่งในห้าร้านค้าที่ยังคงทำบาตรอยู่ ส่วนร้านค้าที่เหลืออีก ๔ ร้าน อยู่ในซอยบ้านบาตร ถนนบำรุงเมือง แขวงสำราญราษฎร์ เขตป้อมปราบศัตรูพ่าย ในพื้นที่ประมาณ ๔ ไร่ ๓๗ งาน ของสำนักงานทรัพย์สินส่วนพระมหากษัตริย์

ชุมชนบ้านบาตรตั้งขึ้นในสมัยใด ยังไม่ปรากฏหลักฐานชัดเจน แต่ประมาณอายุกว่า ๒๐๐ ปี ชาวบ้านบาตรเดิมเป็นคนกรุงศรีอยุธยา อพยพมาตั้งแต่ตอนเสียกรุงใน พ.ศ. ๒๓๑๐ และสันนิษฐานว่า บ้านบาตรอาจตั้งขึ้นเมื่อพระบาทสมเด็จพระพุทธยอดฟ้าจุฬาโลกมหาราช (รัชกาลที่ ๑) โปรดเกล้าฯ ให้สถาปนากรุงเทพมหานครขึ้นเป็นราชธานีและขุดคลองรอบกรุงขึ้นใน พ.ศ. ๒๓๒๖ ชาวบ้านจึงได้อพยพเข้ามาตั้งถิ่นฐานในละแวกคลองนอกเมือง

นอกจากนี้ยังมีข้อสันนิษฐานเพิ่มเติมอีกว่า บรรพบุรุษเดิมของชาวบ้านบาตรเป็นชาวกรุงศรีอยุธยาที่เข้ามาทำกองทัพไทยในสมัยพระบาทสมเด็จพระนั่งเกล้าเจ้าอยู่หัว (รัชกาลที่ ๓) หลังจากนั้นได้รวมกันมาอยู่ที่ตรอกบ้านบาตร ตั้งถิ่นฐานจนถึงปัจจุบัน

“ต้นตระกูลเราอพยพมาจากอยุธยา เมื่อประมาณร้อยกว่าปีแล้ว โดยมีบ้านไม้ทรงปั้นหยาของบรรพบุรุษ นามว่า “อิน” ช่างบาตรยุคแรก บ้านหลังนี้ผ่านการประเมินอายุว่า ๑๔๐ ปี เป็นตัวยืนยันแนวความคิดบ้างก็ว่าเมื่อก่อนเป็นทุ่งว่างเปล่า ชาวชุมชนยุคต้นจึงพากันมาอยู่ แต่ไม่รู้ว่ามีที่มาจากไหน” ส่วนหนึ่งของข้อมูล เพื่อยืนยันว่า ชุมชนแห่งนี้อพยพมาจากกรุงศรีอยุธยา

คนในชุมชนแห่งนี้สืบทอดการทำบาตรพระเป็นอาชีพเลี้ยงครอบครัวมาหลายชั่วอายุคน บาตรพระที่นี้จะมียาราคาสูง เนื่องจากเป็นงานช่างฝีมือหลายแขนงประกอบกัน ต้องใช้ทั้งช่างตีขอบ ช่างต่อบาตร ช่างแล่น ช่างลาย ช่างตี และ ช่างตะใบ คุณสมบัติของบาตรจึงมีความคงทน มีความหลากหลายในรูปแบบทรงที่สืบทอดมาแต่โบราณและถูกต้องตาม พระธรรมวินัยของพุทธศาสนา



ใบความรู้(ต่อ)

เรื่องเล่าบาตรพระ

บาตรพระในปัจจุบันมีทั้งแบบบาตรป้อมและบาตรบุ เรื่องนี้ หิรัญ บอกว่า ปัจจุบันมีการใช้เครื่องจักร ป้อมบาตรครั้งละมากๆ เรียกว่าบาตรป้อม บาตรชนิดนี้มีราคาถูกเข้ามาตีตลาดของบาตรบุ ตั้งแต่ พ.ศ. ๒๕๑๔ ส่วนบาตรบุ คืองานบุของช่างไทยแขนงหนึ่ง มีกระบวนการทำบาตรด้วยวิธีดั้งเดิม คือ การต่อเหล็ก และตีขึ้นเป็นรูปบาตรด้วยการทำมือ ประกอบด้วยเหล็ก ๘ ชิ้น ซึ่งบาตรของชุมชนบ้านบาตร คือบาตรประเภทนี้

ในช่วงที่บาตรป้อมออกมาตีตลาด สมเด็จพระญาณสังวร สมเด็จพระสังฆราช สกลมหาสังฆปริณายก ทรงรับรองให้ภิกษุสงฆ์สามารถใช้บาตรป้อมได้ เพื่อลดค่าใช้จ่ายในการซื้อบาตร

“ผลกระทบจากบาตรป้อม ทำให้ผู้ผลิตบาตรบางรายเลิกกิจการ จึงเหลือไม่กี่ราย ต่างจากเมื่อก่อนทำบาตรกันทุกบ้าน พอบาตรป้อมออกมา พวกผมจบเลย แล้วรัฐบาลตอนนั้นก็ไม่มีใครสนับสนุน ถ้าเป็นบาตรป้อมสามารถผลิตได้วันละ ๑๐๐ ใบ ต่างจากบาตรบุพวกผมต้องใช้เวลา ๕๖ วันกว่าจะได้หนึ่งใบ และบาตรป้อมราคาถูกกว่า” อมร กุลดิลกสัมพันธ์ ช่างเชื่อมบาตรคนสุดท้ายในชุมชนวัย ๕ ปี กล่าวถึงผลกระทบจากบาตรป้อม และอธิบายต่อว่า บาตรป้อมมีลักษณะบาง น้ำหนักเบา และไม่มีขอบ เป็นบาตรที่ผิดพระธรรมวินัยของพระสงฆ์ “ถ้าเป็นพระผู้ใหญ่จะไม่ใช้บาตรป้อม จะใช้บาตรจาก บ้านบาตร” อมรยืนยัน เพราะปัจจุบันคนที่สั่งทำบาตร บุ ส่วนมากเป็นพระสงฆ์ชั้นผู้ใหญ่ หรือพระที่บวชนาน ส่วนพระที่บวชไม่นาน เช่น บวชหน้าไฟ บวชเข้าพรรษาจะใช้บาตรป้อม

ปรับตัวเป็นของที่ระลึก

เห็นได้ว่า บาตรป้อมเข้ามาแย่งพื้นที่ทางการตลาดของบาตรบุ เนื่องจากหาง่ายและราคาถูก และส่วนมากคนกรุงเทพฯ จะซื้อเครื่องอัฐบริขารหรือของเครื่องใช้จำเป็น ๘ อย่างสำหรับพระในย่านเสาชิงช้า ซึ่งบาตรพระที่นั่นเป็นบาตรป้อม ต่างจากตลาดบาตรบุ จนกระทั่งปี พ.ศ. ๒๕๔๔ ชาญชัย วามะศิริ ผู้อำนวยการเขตป้อมปราบศัตรูพ่ายในสมัยนั้น ได้เข้ามาสนับสนุนให้บ้านบาตรเป็นแหล่งท่องเที่ยว และชุมชนได้มีการปรับตัว หันมาผลิตบาตรเพื่อเป็นของที่ระลึก

“ถ้าพ่อและพี่ยังอยู่ พวกเขาคงไม่ขายบาตรให้ฝรั่งหรอก เพราะฝรั่งไม่รู้คุณค่า” สรินยา สุตดิศ ช่างเขียนทองวัย ๓๕ ปี กล่าว เธอเป็นลูกสาวสุเทพ สุตดิศ ช่างบาตรฝีมือดี เคยทำบาตรถวายพระบาทสมเด็จพระเจ้าอยู่หัว ขณะทรงผนวช ณ วัดพระศรีรัตนศาสดาราม ส่วน กฤษณา แสงไชย เจ้าของร้านหัตถกรรมไทยโบราณ บอกว่า ร้านนี้เป็นร้านที่ขายบาตรแพงที่สุด แต่ทุกๆ รายละเอียด มีการใส่ใจมากกว่าร้านอื่น ยกตัวอย่างเช่น ตะเข็บด้านในบาตรดูเรียบ ไม่สะดุดมือ รวมทั้งการเขียนลายทองเต็มพื้นที่บาตรด้านนอก ซึ่งถือว่าเป็นร้านเดียวที่ทำเช่นนี้

“คนในชุมชนบางคนต่อต้านการทำบาตรลักษณะนี้ เขาบอกว่ามันเป็นการผิดครู ผิดคำสอนของบรรพบุรุษ” เธอเล่าและบอกว่า เป็นการประยุกต์บาตรให้ทันสมัยขึ้น เพื่อดึงดูดความสนใจ โดยวิธีการทำบาตรยังคงทำตามแนวทางครูบาอาจารย์ บาตรของร้านนี้ ทางพระสายวิปัสสนา (ธรรมยุติกนิกาย) มักนิยมนำไปใช้ และชาวต่างชาติก็ชอบซื้อบาตรเขียนทอง “ฝรั่งชอบถามว่า เอาไปใส่สตูดิโอได้หรือเปล่า ดิฉันก็บอกไปว่าไม่ได้นะ คุณควรเอาไปตั้งโฆร์หรือเอาไปใส่เงินใส่เหรียญที่คุณเหลือในแต่ละวัน เมื่อเต็มบาตรแล้วก็เอาไปบริจาคให้องค์กรอะไรก็ได้ในประเทศคุณ” เจ้าของร้านหัตถกรรมไทยโบราณให้คำตอบ

แบบสังเกตการปฏิบัติกิจกรรมกลุ่ม

คำชี้แจง ใส่เครื่องหมาย / ลงในรายการที่ตรงกับพฤติกรรมของผู้เรียน

ชื่อกลุ่ม.....ชั้น.....เลขที่.....

ที่	พฤติกรรม	มี	ไม่มี	หมายเหตุ
๑.	การวางแผน			
๒.	การมีส่วนร่วมในการทำงานของสมาชิก			
๓.	หัวหน้ากลุ่มและสมาชิกในการทำงาน			
๔.	ยอมรับความคิดเห็นของผู้อื่น			
๕.	การแสดงความคิดเห็น			
๖.	การทำงานตามที่ได้รับมอบหมาย			
๗.	การนำเสนอผลงาน			
๘.	การปรับปรุงงาน			
๙.	ความร่วมมือภายในกลุ่ม			
๑๐.	ผลงานสำเร็จ			

เกณฑ์การประเมิน

- ๙ - ๑๐ ดีมาก
- ๗ - ๘ ดี
- ๕ - ๖ ปานกลาง
- ๐ - ๔ ปรับปรุง

สมาชิกกลุ่ม

ชื่อ-สกุล.....เลขที่.....ชั้น.....

ชื่อ-สกุล.....เลขที่.....ชั้น.....

ชื่อ-สกุล.....เลขที่.....ชั้น.....

ชื่อ-สกุล.....เลขที่.....ชั้น.....

แบบประเมินการนำเสนอผลงานกลุ่ม (การแสดงบทบาทสมมติ)

กลุ่มที่.....เรื่อง

รายการประเมิน	ระดับคะแนน			รวม	หมายเหตุ
	๓	๒	๑		
1. ความเหมาะสมของบทบาทการนำเสนอ					
2. ความถูกต้องข้อมูล สาระ ความรู้					
3. ส่วนประกอบอื่นๆและความคิดริเริ่มสร้างสรรค์					
คะแนนรวม					

* ต้องได้คะแนนรวมทั้งตั้งแต่ ๖ ขึ้นไป จึงจะถือว่าผ่านเกณฑ์

ประเด็นการประเมิน	เกณฑ์การให้คะแนน / ระดับคุณภาพ		
	๓	๒	๑
๑. ความเหมาะสมของบทบาทการนำเสนอ	แสดงบทบาทเหมาะสม เสียงดังฟังชัด ลีลาประกอบดีมาก	แสดงบทบาทเหมาะสม เสียงดังปานกลาง ลีลาประกอบดี	แสดงบทบาทเหมาะสม เสียงเบา ลีลาประกอบค่อนข้างน้อย
๒. ความถูกต้องข้อมูล สาระ ความรู้	เนื้อหาสาระถูกต้องครบถ้วน	เนื้อหาสาระถูกต้องเป็นส่วนมาก	เนื้อหาสาระถูกต้องเป็นส่วนน้อย
๓. ส่วนประกอบอื่นๆและความคิดริเริ่มสร้างสรรค์	มีการนำอุปกรณ์มาประกอบการนำเสนอดีมาก	มีการนำอุปกรณ์มาประกอบการนำเสนอดี	มีการนำอุปกรณ์มาประกอบการนำเสนอค่อนข้างน้อย

แบบประเมินผลงาน/กิจกรรมเป็นรายบุคคล

ที่	ชื่อ-สกุล	รายการประเมิน				รวมคะแนน	ระดับคุณภาพ	ผลการประเมิน	
		ความถูกต้องของผลงาน/กิจกรรม	ความคิดริเริ่มสร้างสรรค์	รูปแบบการนำเสนอผลงาน	การนำไปใช้ประโยชน์			ผ่าน	ไม่ผ่าน
๑		๕	๕	๕	๕	๒๐	๔		
๒									
๓									
๔									
๕									
๖									
๗									
๘									
๙									
๑๐									

เกณฑ์การให้คะแนน

ระดับ ๔	ดีมาก	คะแนน ๑๖-๒๐	คะแนน
ระดับ ๓	ดี	คะแนน ๑๒-๑๕	คะแนน
ระดับ ๒	พอใช้	คะแนน ๘-๑๑	คะแนน
ระดับ ๑	ปรับปรุง	คะแนน ๐-๗	คะแนน

เกณฑ์การผ่าน ได้คะแนนร้อยละ ๖๐ หรือคะแนนระดับ ๓ ขึ้นไป

แบบประเมินคุณลักษณะอันพึงประสงค์

ที่	ชื่อ-สกุล	รายการประเมิน			
		๑. มีวินัย	ผลการประเมิน √ ผ่าน × ไม่ผ่าน	๒. ใฝ่เรียนรู้	ผลการประเมิน √ ผ่าน × ไม่ผ่าน
ระดับคะแนน		๔		๓	
๑					
๒					
๓					
๔					
๕					

เกณฑ์การผ่าน จะต้องได้รับคะแนนตั้งแต่ระดับ ๓ ขึ้นไป

เกณฑ์การสังเกตคุณลักษณะที่พึงประสงค์

ระดับคะแนน รายการประเมิน	๔	๓	๒	๑
๑. มีวินัย	ปฏิบัติตามกฎกติกา รับผิดชอบงานที่ ได้รับมอบหมายตรง ต่อเวลา แต่งกาย เหมาะสมรักษา ระเบียบวินัย	ปฏิบัติตามกฎ กติการับผิดชอบ งานที่ได้รับ มอบหมายตรงต่อ เวลาแต่งกาย เหมาะสม	ปฏิบัติตามกฎ กติการับผิดชอบ งานที่ได้รับ มอบหมายตรงต่อ เวลา	ปฏิบัติตามกฎกติกา รับผิดชอบงานที่ ได้รับมอบหมาย
๒. ใฝ่เรียนรู้	ศึกษาเอกสารและ สอบถามเพื่อน ปรึกษาครูและฝึก ปฏิบัติได้ถูกต้อง พร้อมทั้งมีความใฝ่รู้ ใฝ่เรียน	ศึกษาเอกสารและ สอบถามเพื่อน ปรึกษาครูและฝึก ปฏิบัติได้ถูกต้อง	ศึกษาเอกสารและ สอบถามเพื่อน ปรึกษาครู	ศึกษาเอกสารและ สอบถามเพื่อน



ใบงานที่ ๐๑

คำชี้แจง ให้นักเรียนตอบคำถามเกี่ยวกับวิถีชีวิตของคนในชุมชนเกาะเกร็ด

๑. ชุมชน ตั้งอยู่ในบริเวณใด

.....
.....
.....

๒. ลักษณะการอยู่ร่วมกันของคนในชุมชนในสมัยก่อน มีลักษณะอย่างไร

.....
.....
.....

๓. คนในชุมชนสมัยก่อนประกอบอาชีพใด

.....
.....
.....

๔. วัฒนธรรมที่ชาวชุมชนสืบทอดมาจากบรรพบุรุษ มีอะไรบ้าง

.....
.....
.....

แบบสังเกตการปฏิบัติกิจกรรมกลุ่ม

คำชี้แจง ใส่เครื่องหมาย / ลงในรายการที่ตรงกับพฤติกรรมของผู้เรียน

ชื่อกลุ่ม.....ชั้น.....เลขที่.....

ที่	พฤติกรรม	มี	ไม่มี	หมายเหตุ
๑.	การวางแผน			
๒.	การมีส่วนร่วมในการทำงานของสมาชิก			
๓.	หัวหน้ากลุ่มและสมาชิกในการทำงาน			
๔.	ยอมรับความคิดเห็นของผู้อื่น			
๕.	การแสดงความคิดเห็น			
๖.	การทำงานตามที่ได้รับมอบหมาย			
๗.	การนำเสนอผลงาน			
๘.	การปรับปรุงงาน			
๙.	ความร่วมมือภายในกลุ่ม			
๑๐.	ผลงานสำเร็จ			

เกณฑ์การประเมิน

- ๙ - ๑๐ ดีมาก
- ๗ - ๘ ดี
- ๕ - ๖ ปานกลาง
- ๐ - ๔ ปรับปรุง

สมาชิกกลุ่ม

ชื่อ-สกุล.....เลขที่.....ชั้น.....

ชื่อ-สกุล.....เลขที่.....ชั้น.....

ชื่อ-สกุล.....เลขที่.....ชั้น.....

ชื่อ-สกุล.....เลขที่.....ชั้น.....

แบบประเมินการนำเสนอผลงานกลุ่ม (การแสดงบทบาทสมมติ)

กลุ่มที่.....เรื่อง

รายการประเมิน	ระดับคะแนน			รวม	หมายเหตุ
	๓	๒	๑		
1. ความเหมาะสมของบทบาทการนำเสนอ					
2. ความถูกต้องข้อมูล สาระ ความรู้					
3. ส่วนประกอบอื่นๆและความคิดริเริ่มสร้างสรรค์					
คะแนนรวม					

* ต้องได้คะแนนรวมทั้งตั้งแต่ ๖ ขึ้นไป จึงจะถือว่าผ่านเกณฑ์

ประเด็นการประเมิน	เกณฑ์การให้คะแนน / ระดับคุณภาพ		
	๓	๒	๑
๑. ความเหมาะสมของบทบาทการนำเสนอ	แสดงบทบาทเหมาะสม เสียงดังฟังชัด ลีลาประกอบดีมาก	แสดงบทบาทเหมาะสม เสียงดังปานกลาง ลีลาประกอบดี	แสดงบทบาทเหมาะสม เสียงเบา ลีลาประกอบค่อนข้างน้อย
๒. ความถูกต้องข้อมูล สาระ ความรู้	เนื้อหาสาระถูกต้องครบถ้วน	เนื้อหาสาระถูกต้องเป็นส่วนมาก	เนื้อหาสาระถูกต้องเป็นส่วนน้อย
๓. ส่วนประกอบอื่นๆและความคิดริเริ่มสร้างสรรค์	มีการนำอุปกรณ์มาประกอบการนำเสนอดีมาก	มีการนำอุปกรณ์มาประกอบการนำเสนอดี	มีการนำอุปกรณ์มาประกอบการนำเสนอค่อนข้างน้อย

แบบประเมินผลงาน/กิจกรรมเป็นรายบุคคล

ที่	ชื่อ-สกุล	รายการประเมิน				รวมคะแนน	ระดับคุณภาพ	ผลการประเมิน	
		ความถูกต้องของผลงาน/กิจกรรม	ความคิดริเริ่มสร้างสรรค์	รูปแบบการนำเสนอผลงาน	การนำไปใช้ประโยชน์			ผ่าน	ไม่ผ่าน
๑		๕	๕	๕	๕	๒๐	๔		
๒									
๓									
๔									
๕									
๖									
๗									
๘									
๙									
๑๐									

เกณฑ์การให้คะแนน

ระดับ ๔	ดีมาก	คะแนน ๑๖-๒๐	คะแนน
ระดับ ๓	ดี	คะแนน ๑๒-๑๕	คะแนน
ระดับ ๒	พอใช้	คะแนน ๘-๑๑	คะแนน
ระดับ ๑	ปรับปรุง	คะแนน ๐-๗	คะแนน

เกณฑ์การผ่าน ได้คะแนนร้อยละ ๖๐ หรือคะแนนระดับ ๓ ขึ้นไป

แบบประเมินคุณลักษณะอันพึงประสงค์

ที่	ชื่อ-สกุล	รายการประเมิน			
		๑. มีวินัย	ผลการประเมิน √ ผ่าน × ไม่ผ่าน	๒. ใฝ่เรียนรู้	ผลการประเมิน √ ผ่าน × ไม่ผ่าน
	ระดับคะแนน	๔		๓	
๑					
๒					
๓					
๔					
๕					

เกณฑ์การผ่าน จะต้องได้รับคะแนนตั้งแต่ระดับ ๓ ขึ้นไป

เกณฑ์การสังเกตคุณลักษณะที่พึงประสงค์

ระดับคะแนน รายการประเมิน	๔	๓	๒	๑
๑. มีวินัย	ปฏิบัติตามกฎกติกา รับผิดชอบงานที่ ได้รับมอบหมายตรง ต่อเวลา แต่งกาย เหมาะสมรักษา ระเบียบวินัย	ปฏิบัติตามกฎ กติการับผิดชอบ งานที่ได้รับ มอบหมายตรงต่อ เวลาแต่งกาย เหมาะสม	ปฏิบัติตามกฎ กติการับผิดชอบ งานที่ได้รับ มอบหมายตรงต่อ เวลา	ปฏิบัติตามกฎกติกา รับผิดชอบงานที่ ได้รับมอบหมาย
๒. ใฝ่เรียนรู้	ศึกษาเอกสารและ สอบถามเพื่อน ปรึกษาครูและฝึก ปฏิบัติได้ถูกต้อง พร้อมทั้งมีความใฝ่รู้ ใฝ่เรียน	ศึกษาเอกสารและ สอบถามเพื่อน ปรึกษาครูและฝึก ปฏิบัติได้ถูกต้อง	ศึกษาเอกสารและ สอบถามเพื่อน ปรึกษาครู	ศึกษาเอกสารและ สอบถามเพื่อน

แบบสังเกตการปฏิบัติกิจกรรมกลุ่ม

คำชี้แจง ใส่เครื่องหมาย / ลงในรายการที่ตรงกับพฤติกรรมของผู้เรียน

ชื่อกลุ่ม.....ชั้น.....เลขที่.....

ที่	พฤติกรรม	มี	ไม่มี	หมายเหตุ
๑.	การวางแผน			
๒.	การมีส่วนร่วมในการทำงานของสมาชิก			
๓.	หัวหน้ากลุ่มและสมาชิกในการทำงาน			
๔.	ยอมรับความคิดเห็นของผู้อื่น			
๕.	การแสดงความคิดเห็น			
๖.	การทำงานตามที่ได้รับมอบหมาย			
๗.	การนำเสนอผลงาน			
๘.	การปรับปรุงงาน			
๙.	ความร่วมมือภายในกลุ่ม			
๑๐.	ผลงานสำเร็จ			

เกณฑ์การประเมิน

- ๙ - ๑๐ ดีมาก
- ๗ - ๘ ดี
- ๕ - ๖ ปานกลาง
- ๐ - ๔ ปรับปรุง

สมาชิกกลุ่ม

ชื่อ-สกุล.....เลขที่.....ชั้น.....

ชื่อ-สกุล.....เลขที่.....ชั้น.....

ชื่อ-สกุล.....เลขที่.....ชั้น.....

ชื่อ-สกุล.....เลขที่.....ชั้น.....

แบบประเมินการนำเสนอผลงานกลุ่ม (การแสดงผลบทบาทสมมติ)

กลุ่มที่.....เรื่อง

รายการประเมิน	ระดับคะแนน			รวม	หมายเหตุ
	๓	๒	๑		
1. ความเหมาะสมของบทบาทการนำเสนอ					
2. ความถูกต้องข้อมูล สาระ ความรู้					
3. ส่วนประกอบอื่นๆและความคิดริเริ่มสร้างสรรค์					
คะแนนรวม					

* ต้องได้คะแนนรวมทั้งตั้งแต่ ๖ ขึ้นไป จึงจะถือว่าผ่านเกณฑ์

ประเด็นการประเมิน	เกณฑ์การให้คะแนน / ระดับคุณภาพ		
	๓	๒	๑
๑. ความเหมาะสมของบทบาทการนำเสนอ	แสดงบทบาทเหมาะสม เสียงดังฟังชัด ลีลาประกอบดีมาก	แสดงบทบาทเหมาะสม เสียงดังปานกลาง ลีลาประกอบดี	แสดงบทบาทเหมาะสม เสียงเบา ลีลาประกอบค่อนข้างน้อย
๒. ความถูกต้องข้อมูล สาระ ความรู้	เนื้อหาสาระถูกต้องครบถ้วน	เนื้อหาสาระถูกต้องเป็นส่วนมาก	เนื้อหาสาระถูกต้องเป็นส่วนน้อย
๓. ส่วนประกอบอื่นๆและความคิดริเริ่มสร้างสรรค์	มีการนำอุปกรณ์มาประกอบการนำเสนอดีมาก	มีการนำอุปกรณ์มาประกอบการนำเสนอดี	มีการนำอุปกรณ์มาประกอบการนำเสนอค่อนข้างน้อย

แบบประเมินผลงาน/กิจกรรมเป็นรายบุคคล

ที่	ชื่อ-สกุล	รายการประเมิน				รวมคะแนน	ระดับคุณภาพ	ผลการประเมิน	
		ความถูกต้องของผลงาน/กิจกรรม	ความคิดริเริ่มสร้างสรรค์	รูปแบบการนำเสนอผลงาน	การนำไปใช้ประโยชน์			ผ่าน	ไม่ผ่าน
๑		๕	๕	๕	๕	๒๐	๔		
๒									
๓									
๔									
๕									
๖									
๗									
๘									
๙									
๑๐									

เกณฑ์การให้คะแนน

ระดับ ๔	ดีมาก	คะแนน ๑๖-๒๐	คะแนน
ระดับ ๓	ดี	คะแนน ๑๒-๑๕	คะแนน
ระดับ ๒	พอใช้	คะแนน ๘-๑๑	คะแนน
ระดับ ๑	ปรับปรุง	คะแนน ๐-๗	คะแนน

เกณฑ์การผ่าน ได้คะแนนร้อยละ ๖๐ หรือคะแนนระดับ ๓ ขึ้นไป

แบบประเมินคุณลักษณะอันพึงประสงค์

ที่	ชื่อ-สกุล	รายการประเมิน			
		๑. มีวินัย	ผลการประเมิน √ ผ่าน × ไม่ผ่าน	๒. ใฝ่เรียนรู้	ผลการประเมิน √ ผ่าน × ไม่ผ่าน
ระดับคะแนน		๔		๓	
๑					
๒					
๓					
๔					
๕					

เกณฑ์การผ่าน จะต้องได้รับคะแนนตั้งแต่ระดับ ๓ ขึ้นไป

เกณฑ์การสังเกตคุณลักษณะที่พึงประสงค์

ระดับคะแนน รายการประเมิน	๔	๓	๒	๑
๑. มีวินัย	ปฏิบัติตามกฎกติกา รับผิดชอบงานที่ ได้รับมอบหมายตรง ต่อเวลา แต่งกาย เหมาะสมรักษา ระเบียบวินัย	ปฏิบัติตามกฎ กติการับผิดชอบ งานที่ได้รับ มอบหมายตรงต่อ เวลาแต่งกาย เหมาะสม	ปฏิบัติตามกฎ กติการับผิดชอบ งานที่ได้รับ มอบหมายตรงต่อ เวลา	ปฏิบัติตามกฎกติกา รับผิดชอบงานที่ ได้รับมอบหมาย
๒. ใฝ่เรียนรู้	ศึกษาเอกสารและ สอบถามเพื่อน ปรึกษาครูและฝึก ปฏิบัติได้ถูกต้อง พร้อมทั้งมีความใฝ่รู้ ใฝ่เรียน	ศึกษาเอกสารและ สอบถามเพื่อน ปรึกษาครูและฝึก ปฏิบัติได้ถูกต้อง	ศึกษาเอกสารและ สอบถามเพื่อน ปรึกษาครู	ศึกษาเอกสารและ สอบถามเพื่อน



ใบงานที่ ๐๑

คำชี้แจง ให้นักเรียนแต่ละกลุ่มสืบค้นข้อมูล เรื่อง การเปลี่ยนแปลงที่เกิดขึ้นในชุมชนที่มีผลกระทบต่อวิถีชีวิตของคนในชุมชน โดยสอบถามพ่อแม่หรือผู้รู้ในชุมชนเกี่ยวกับวิถีชีวิตของคนในชุมชนของตนเองในอดีตจนถึงปัจจุบัน แล้วนำข้อมูลที่ได้มาเปรียบเทียบว่า มีการเปลี่ยนแปลงอย่างไร และส่งผลกระทบต่อวิถีชีวิตของคนในชุมชนอย่างไร ตัดภาพประกอบพร้อมบอกแหล่งข้อมูล

การเปลี่ยนแปลงที่เกิดขึ้นในชุมชนที่มีผลต่อวิถีชีวิตของคนในชุมชน

๑. สาเหตุของการเปลี่ยนแปลงวิถีชีวิตของคนในชุมชน

.....
.....
.....

๒. การเปลี่ยนแปลงของวิถีชีวิตของคนในชุมชน

การประกอบอาชีพ

.....

การแต่งกาย

.....

การสื่อสาร

.....

.....

ประเพณี

.....

๓. ผลกระทบของการเปลี่ยนแปลงที่มีผลต่อวิถีชีวิตของคนในชุมชน

.....
.....
.....
.....
.....

แบบสังเกตการปฏิบัติกิจกรรมกลุ่ม

คำชี้แจง ใส่เครื่องหมาย / ลงในรายการที่ตรงกับพฤติกรรมของผู้เรียน

ชื่อกลุ่ม.....ชั้น.....เลขที่.....

ที่	พฤติกรรม	มี	ไม่มี	หมายเหตุ
๑.	การวางแผน			
๒.	การมีส่วนร่วมในการทำงานของสมาชิก			
๓.	หัวหน้ากลุ่มและสมาชิกในการทำงาน			
๔.	ยอมรับความคิดเห็นของผู้อื่น			
๕.	การแสดงความคิดเห็น			
๖.	การทำงานตามที่ได้รับมอบหมาย			
๗.	การนำเสนอผลงาน			
๘.	การปรับปรุงงาน			
๙.	ความร่วมมือภายในกลุ่ม			
๑๐.	ผลงานสำเร็จ			

เกณฑ์การประเมิน

- ๙ - ๑๐ ดีมาก
- ๗ - ๘ ดี
- ๕ - ๖ ปานกลาง
- ๐ - ๔ ปรับปรุง

สมาชิกกลุ่ม

ชื่อ-สกุล.....เลขที่.....ชั้น.....

ชื่อ-สกุล.....เลขที่.....ชั้น.....

ชื่อ-สกุล.....เลขที่.....ชั้น.....

ชื่อ-สกุล.....เลขที่.....ชั้น.....

แบบประเมินคุณลักษณะอันพึงประสงค์

ที่	ชื่อ-สกุล	รายการประเมิน					
		๑. มีวินัย	ผลการประเมิน <input checked="" type="checkbox"/> ผ่าน <input type="checkbox"/> ไม่ผ่าน	๒. ใฝ่เรียนรู้	ผลการประเมิน <input checked="" type="checkbox"/> ผ่าน <input type="checkbox"/> ไม่ผ่าน	๓. ความรับผิดชอบ	ผลการประเมิน <input checked="" type="checkbox"/> ผ่าน <input type="checkbox"/> ไม่ผ่าน
ระดับคะแนน		๔		๔		๔	
๑							
๒							
๓							
๔							

เกณฑ์การผ่าน จะต้องได้รับคะแนนตั้งแต่ระดับ ๓ ขึ้นไป

เกณฑ์การสังเกตคุณลักษณะที่พึงประสงค์

ระดับคะแนน	๔	๓	๒	๑
รายการประเมิน				
๑. มีวินัย	ปฏิบัติตามกฎกติกา รับผิดชอบงานที่ได้รับ มอบหมายตรงต่อเวลา แต่งกายเหมาะสม รักษาระเบียบวินัย	ปฏิบัติตามกฎกติกา รับผิดชอบงานที่ ได้รับมอบหมายตรง ต่อเวลาแต่งกาย เหมาะสม	ปฏิบัติตามกฎกติกา รับผิดชอบงานที่ได้รับ มอบหมายตรงต่อเวลา	ปฏิบัติตามกฎ กติการับผิดชอบ งานที่ได้รับ มอบหมาย
๒. ใฝ่เรียนรู้	ศึกษาเอกสารและ สอบถามเพื่อน ปรึกษาครูและฝึกปฏิบัติได้ ถูกต้องพร้อมทั้งมีความ ใฝ่รู้ ใฝ่เรียน	ศึกษาเอกสารและ สอบถามเพื่อน ปรึกษาครูและฝึก ปฏิบัติได้ถูกต้อง	ศึกษาเอกสารและ สอบถามเพื่อน ปรึกษาครู	ศึกษาเอกสารและ สอบถามเพื่อน
๓. ความรับผิดชอบ	ปฏิบัติตามกฎกติกา รับผิดชอบงานที่ได้รับ มอบหมาย ตรงต่อเวลาทุกครั้ง	ปฏิบัติตามกฎกติกา รับผิดชอบงานที่ ได้รับมอบหมายตรง ต่อเวลาเป็นบางครั้ง	ปฏิบัติตามกฎกติกา รับผิดชอบงานที่ได้รับ มอบหมายตรงต่อเวลา แต่ต้องคอยเตือน	ปฏิบัติตามกฎ กติการับผิดชอบ งานที่ได้รับ มอบหมาย

แบบทดสอบหลังเรียน หน่วยที่ ๙ หน่วยย่อยที่ ๒ ภูมิใจในท้องถิ่น
ชั้นประถมศึกษาปีที่ ๒

คำชี้แจง ให้นักเรียนเลือกข้อที่ถูกต้องเพียงข้อเดียว

๑. ข้อใดเป็นผลดีที่เกิดขึ้นจากความเจริญของชุมชน
 - ก. มีลำคลองลดน้อยลง
 - ข. เดินทางได้สะดวก รวดเร็ว
 - ค. ไม่ต้องเสียเงินซื้ออาหารกิน

๒. การเปลี่ยนแปลงของชุมชนในข้อใด ส่งผลกระทบต่อสุขภาพของคน
 - ก. มีถนนตัดผ่านชุมชน
 - ข. มีโรงงานมาตั้งหลายโรงงาน
 - ค. มีโรงพยาบาลมาตั้งในชุมชน

๓. บ้านเรือนที่อยู่อาศัยในอดีตส่วนใหญ่ใช้วัสดุประเภทใดในการก่อสร้างมากที่สุด
 - ก. ไม้
 - ข. อิฐ
 - ค. กระเบื้อง

๔. ข้อใดไม่ใช่สาเหตุที่ทำให้เกิดการเปลี่ยนแปลงวิถีชีวิตของคนในชุมชน
 - ง. การตัดถนนผ่านชุมชน
 - จ. พื้นที่ของชุมชนถูกเวนคืน
 - ฉ. คนในชุมชนต่างคนต่างอยู่

๕. วิถีชีวิตของคนในชุมชนในอดีต มีลักษณะเป็นอย่างไร
 - ก. เป็นสังคมเกษตร
 - ข. เป็นสังคมอุตสาหกรรม
 - ค. เป็นสังคมเมืองขนาดใหญ่

๖. สาเหตุใดที่ทำให้คนในปัจจุบันไม่นิยมเดินทางทางน้ำเหมือนในสมัยก่อน
 - ก. ไม่มีแม่น้ำลำคลองให้เดินทาง
 - ข. มีการออกกฎบังคับให้ใช้การเดินทางทางบก
 - ค. มีการคมนาคมทางอื่นที่สะดวก รวดเร็วกว่า

๗. เพราะเหตุใด คนในชุมชนเมืองบางส่วนจึงอาศัยอยู่ตามห้องชุดแทนการปลูกบ้าน
- ก. อากาศในเมืองหนาวขึ้น
 - ข. พื้นที่ในเมืองมีราคาแพง
 - ค. เป็นความนิยมของคนส่วนใหญ่
๘. อาชีพใดเกิดขึ้นมาใหม่ จากวิถีชีวิตของคนที่เปลี่ยนแปลง
- ก. ค้าขาย
 - ข. เพาะปลูก
 - ค. รับตกแต่งเล็บ
๙. การที่ประชาชนพากันเข้าไปอาศัยอยู่ในเมืองมากจะส่งผลต่อการเปลี่ยนแปลงด้านใด
- ก. อาชีพ
 - ข. การศึกษา
 - ค. การพึ่งพากัน
๑๐. ข้อใดเป็นผลเสียที่เกิดจากการเปลี่ยนแปลงวิถีชีวิตของคนในชุมชน
- ก. มีความเป็นกันเองมากเกินไป
 - ข. มีความเอื้อเฟื้อเผื่อแผ่น้อยลง
 - ค. มีความสนิทสนมกันมากขึ้น

เฉลยแบบทดสอบหลังเรียน

ข้อ	ป.๒
๑	ข
๒	ข
๓	ก
๔	ข
๕	ก
๖	ค
๗	ข
๘	ค
๙	ก
๑๐	ข

หน่วยย่อยที่ ๓
แผ่นดินไทยแผ่นดินทอง

แบบทดสอบก่อนเรียน
หน่วยที่ ๙ ถิ่นไทยวิไลศิลป์ หน่วยย่อยที่ ๓ แผ่นดินไทยแผ่นดินทอง
ชั้นประถมศึกษาปีที่ ๒

คำชี้แจง ให้นักเรียนเลือกข้อที่ถูกต้องเพียงข้อเดียว

- ข้อใดไม่ใช่ลักษณะของบุคคลที่ได้รับการยกย่องให้เป็นบุคคลตัวอย่าง
ก. มีฐานะร่ำรวย
ข. เสียสละให้แก่บ้านเมือง
ค. บำเพ็ญประโยชน์แก่ชุมชน
- เราศึกษาประวัติบุคคลสำคัญ เพื่อประโยชน์ในด้านใดมากที่สุด
ก. เพื่อให้มีความรู้เพิ่มขึ้น
ข. เพื่อให้ทราบนิสัยส่วนตัว
ค. เพื่อเป็นแบบอย่างในการดำเนินชีวิต
- คนในภาคใดนิยมรับประทานข้าวเหนียว
ก. ภาคเหนือ
ข. ภาคใต้
ค. ภาคกลาง
- ข้อใดไม่สัมพันธ์กัน
ก. ภาคใต้ - แกงไตปลา
ข. ภาคเหนือ - แกงโฮะ
ค. ภาคกลาง - แกงฮังเล
- ประเพณีใดที่ช่วยส่งเสริมให้ลูกหลานมีความกตัญญูต่อญาติผู้ใหญ่
ก. ประเพณีแห่เทียนพรรษา
ข. ประเพณีสงกรานต์
ค. ประเพณีบุญบั้งไฟ

๖. ข้อใดเป็นข้อควรปฏิบัติในวันสงกรานต์

- ก. ไปเวียนเทียนที่วัด
- ข. ไปรดน้ำดำหัวผู้ใหญ่
- ค. ไปกินเลี้ยงที่บ้านเพื่อน

๗. ข้อใดไม่ใช่การแสดงความเคารพของคนไทย

- ก. การจับมือ
- ข. การกราบ
- ค. การไหว้

๘. ภูมิปัญญาชาวบ้าน หมายถึงข้อใด

- ก. ระดับสติปัญญาของชาวบ้านในการเล่าเรียนหนังสือ
- ข. ความฉลาด ความสามารถของชาวบ้านในทางไสยศาสตร์
- ค. การสั่งสมความรู้ ความสามารถ หรือทักษะต่างๆ เพื่อใช้ในการแก้ปัญหาในการดำเนินชีวิตในท้องถิ่น

๙. การจุดบั้งไฟเพื่อบูชาพระยาแถน มีจุดประสงค์อย่างไร

- ก. เพื่อขอให้น้ำไม่ท่วม
- ข. เพื่อขอให้มีความสงบสุข
- ค. เพื่อขอให้ฝนตกตามฤดูกาล

๑๐. บุคคลใดมีบทบาทในการช่วยอนุรักษ์ภูมิปัญญาท้องถิ่น

- ก. ปาน ชอบดูภาพยนตร์
- ข. ปอ นุ่งผ้าไหมไปทำบุญที่วัด
- ค. ป้อน ชอบซื้อตุ๊กตาคิตตี้เพื่อสะสม

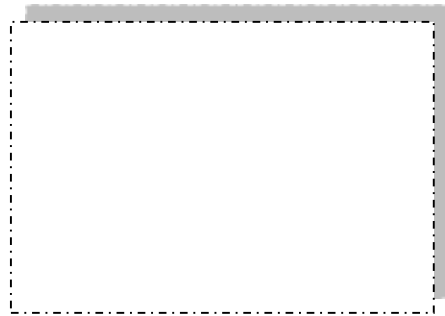
เฉลยแบบทดสอบหลังเรียน

ข้อ	ป.๒
๑	ข
๒	ข
๓	ก
๔	ข
๕	ก
๖	ค
๗	ข
๘	ค
๙	ก
๑๐	ข



ใบงานที่ ๐๑

คำชี้แจง ให้นักเรียนแต่ละกลุ่มจัดทำแผ่นพับ เรื่อง คนดีในท้องถิ่น โดยสอบถามหรือรวบรวมข้อมูลเกี่ยวกับบุคคลที่ท่านุณประโยชน์ต่อการสร้างสรรค์วัฒนธรรม และความมั่นคงของท้องถิ่นในสมัยอดีตหรือในปัจจุบัน



ชื่อ.....นามสกุล.....อายุ.....ปี

➤ ผลงานที่น่าสนใจ

.....
.....
.....

➤ คุณประโยชน์ที่ท้องถิ่น หรือประเทศชาติได้รับ

.....
.....
.....

➤ แหล่งข้อมูล

.....
.....
.....

แบบประเมินคุณลักษณะ/พฤติกรรมการทำงาน ชั้น ป. ๒

เลข ที่	ชื่อ - สกุล		การใฝ่รู้ใฝ่เรียน	การตั้งใจ/ความรับผิดชอบ	คุณภาพของผลงาน	การนำเสนอผลงาน	รวม (๒๐)	สรุปผล	
								ผ่าน	ไม่ผ่าน
		คะแนน	๔	๔	๔	๔			
๑									
๒									
๓									
๔									
๕									
๖									
๗									
๘									
๙									
๑๐									

ลงชื่อ.....ผู้ประเมิน

(.....)

เกณฑ์การประเมิน ๔ หมายถึง ทำได้ดีมาก ๓ หมายถึง ทำได้ดี
๒ หมายถึง ทำได้พอใช้ ๑ หมายถึง ควรปรับปรุง

เกณฑ์การตัดสิน ผ่านเกณฑ์สำหรับผู้ที่ได้คะแนนไม่น้อยกว่า ร้อยละ ๖๐

ผ่าน หมายถึง ผู้ที่ได้คะแนนจากการประเมินตั้งแต่ ๑๒ คะแนนขึ้นไป

ไม่ผ่าน หมายถึง ผู้ที่ได้คะแนนจากการประเมินต่ำกว่า ๑๒ คะแนน

ใบงานที่ ๐๑

คำชี้แจง ให้นักเรียนระบายสีภาพในหลวงต่อไปนี้ให้สวยงาม



ชื่อสกุล.....ชั้น.....

บัตรภาพ สำหรับนักเรียน

พระบาทสมเด็จพระเจ้าอยู่หัว ภูมิพลอดุลยเดช รัชกาลที่ ๙



พระบาทสมเด็จพระเจ้าอยู่หัวภูมิพลอดุลยเดช ทรงพระนามเดิมว่า “พระวรวงศ์เธอ พระองค์เจ้าภูมิพลอดุลยเดช” ทรงเป็นพระราชโอรสในสมเด็จพระเจ้าฟ้ามหิดลอดุลยเดช กรมหลวงสงขลานครินทร์ (ต่อมาได้รับการเฉลิมพระนามาภิไธยเป็น สมเด็จพระมหิตลาธิเบศรอดุลยเดชวิกรม พระบรมราชชนก) และหม่อมสังวาล (ต่อมาได้รับการเฉลิมพระนามาภิไธย เป็นสมเด็จพระศรีนครินทราบรมราชชนนี) พระบาทสมเด็จพระเจ้าอยู่หัวภูมิพลอดุลยเดช ทรงเสด็จพระราชสมภพ เมื่อวันที่ ๕ ธันวาคม พ.ศ. ๒๔๗๐ ณ โรงพยาบาลเมานท์ออบอร์น

เมื่อวันที่ ๒๗ กุมภาพันธ์ ๒๔๙๓ สมเด็จพระเจ้าอยู่หัวภูมิพลอดุลยเดช เสด็จพระราชดำเนินกลับประเทศไทย และเมื่อวันที่ ๒๘ เมษายน ๒๔๙๓ ทรงประกอบพิธีราชาภิเษกสมรส กับ หม่อมราชวงศ์สิริกิติ์ กิติยากร ที่วังสระปทุม โดย สมเด็จพระศรีสวรินทิราบรมราชเทวีพระพันวัสสาอัยยิกาเจ้า พระราชทานหลังน้ำพระมหาสังข์ทรงจดทะเบียนสมรส ตามกฎหมายเช่นเดียวกับประชาชน ได้ทรงสถาปนาหม่อมราชวงศ์สิริกิติ์ ขึ้นเป็น พระราชินีสิริกิติ์



พระราชกรณียกิจของในหลวง

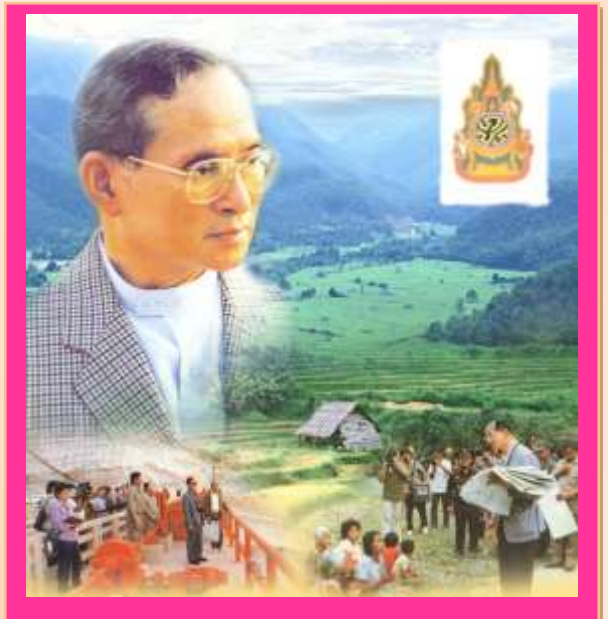
พระองค์ทรงช่วยเหลือฐานะความเป็นอยู่ของประชาชนชาวไทย หลายด้าน เช่น ด้านการพัฒนาแหล่งน้ำและชลประทาน ด้านการจัดการและพัฒนาที่ดิน ด้านเกษตรกรรม ด้านการศึกษาวิจัย ด้านการแพทย์และการสาธารณสุข ด้านการอนุรักษ์ทรัพยากรธรรมชาติ ด้านอาชีพเสริมและอื่น ๆ ด้วยเหตุนี้โครงการอันเนื่องมาจากพระราชดำริและโครงการตามพระราชประสงค์จึงได้เกิดขึ้นอย่างมากมายกว่า ๒,๐๐๐โครงการซึ่งล้วนแล้วแต่เพื่อความเป็นอยู่ของชีวิตที่ดีขึ้นของราษฎรทั้งสิ้น

ด้านการศึกษา พระบาทสมเด็จพระเจ้าอยู่หัวทรงมีพระราชดำริพร้อมกับได้พระราชทานพระราชทรัพย์ส่วนพระองค์เป็นทุนริเริ่มในการจัดสร้างโรงเรียนและวัดทำโครงการที่เกี่ยวข้องกับการศึกษา อาทิเช่น โรงเรียน ตามวัดต่าง ๆ โรงเรียนเจ้าพ่อหลวงอุปถัมภ์ โรงเรียนร่มเกล้า โรงเรียนราชประชาสมาสัย กองทุนนวกฤษ์ มูลนิธิอานันทมหิดลศาลารวมใจ โครงการพระดาบส โครงการสารานุกรมไทย และอื่น ๆ

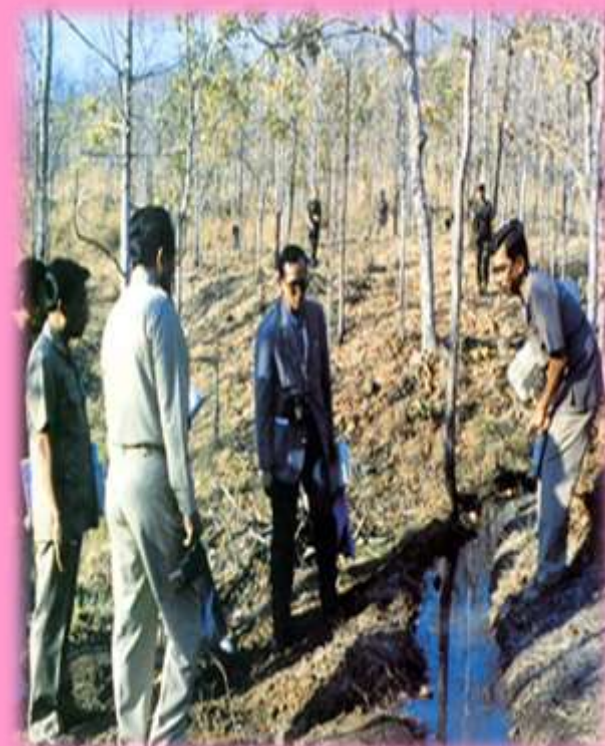
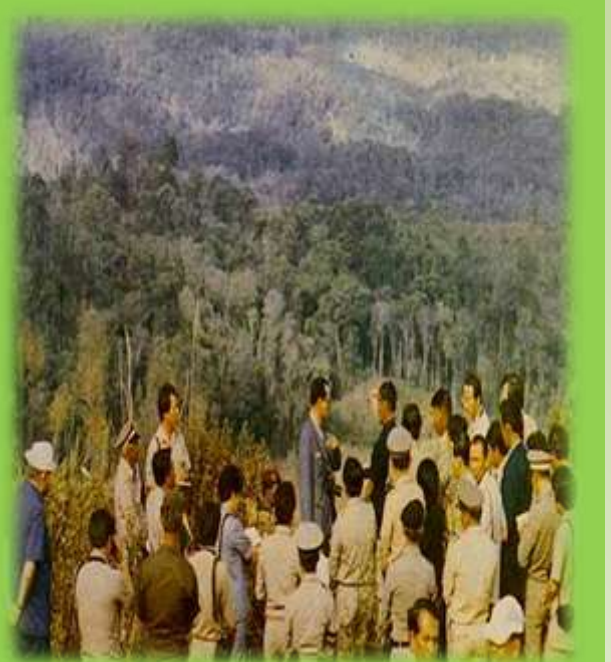
ด้านขนบธรรมเนียมประเพณี ทรงฟื้นฟูสืบทอดประเพณีหลายอย่างเพื่อเป็นขวัญ เช่น พระราชพิธีจรดพระนังคัลแรกนาขวัญ พระราชพิธีถือน้ำพระพิพัฒน์สัตยา เป็นต้น

ด้านศาสนา ทรงออกผนวชตามพระราชประเพณี เมื่อพุทธศักราช ๒๔๘๕ ทรงอุปถัมภ์การทำนุบำรุงศาสนาทุกด้าน

เช่น การสร้างวัด สร้างพระพุทธรูป ประกอบพิธีทางศาสนา เช่น การทอดกฐิน ฟ้าป่า และการบำเพ็ญการกุศลต่าง ๆ



โครงการตามหลักปรัชญาของเศรษฐกิจพอเพียง



แบบประเมินชั้นประถมศึกษาปีที่ ๒

เลข ที่	ชื่อ - สกุล	ความสามัคคี	ความร่วมมือ	ความมีวินัย	คุณภาพของผลงาน	การนำเสนอผลงาน	รวม (๒๐)	สรุปผล	
								ผ่าน	ไม่ผ่าน
	คะแนน	๔	๔	๔	๔	๔			
๑									
๒									
๓									
๔									
๕									
๖									
๗									
๘									
๙									
๑๐									

ลงชื่อ.....ผู้ประเมิน
(.....)

เกณฑ์การประเมิน

๔ หมายถึง ทำได้ดีมาก

๒ หมายถึง ทำได้พอใช้

๓ หมายถึง ทำได้ดี

๑ หมายถึง ควรปรับปรุง

เกณฑ์การตัดสิน ผ่านเกณฑ์สำหรับผู้ที่ได้คะแนนไม่น้อยกว่า ร้อยละ ๘๐

ผ่าน หมายถึง ผู้ที่ได้คะแนนจากการประเมินตั้งแต่ ๑๖ คะแนนขึ้นไป

ไม่ผ่าน หมายถึง ผู้ที่ได้คะแนนจากการประเมินต่ำกว่า ๑๖ คะแนน



ใบงานที่ ๐๑

คำชี้แจง ให้นักเรียนทำเครื่องหมาย ✓ ลงในช่อง ภาพที่เป็นวัฒนธรรม
ประเพณีไทย และเขียนชื่อประเพณีวัฒนธรรมไทยที่เลือก



ชื่อ.....สกุล.....เลขที่.....ชั้น.....

ใบความรู้สำหรับนักเรียน

วัฒนธรรม หมายถึง สิ่งที่ทำให้ความเจริญให้แก่หมู่คณะ เป็นสิ่งที่ปฏิบัติสืบต่อกันมา เช่น วัฒนธรรมการใช้ภาษา การแต่งกาย การรับประทานอาหาร การแสดงความเคารพ

วัฒนธรรมเปรียบเสมือนรากแก้วของต้นไม้ ที่เป็นรากหยั่งลึกลงไปใต้ดินเพื่อยึดต้นไม้ไม่ให้ล้มเมื่อมีพายุลมแรง เช่นเดียวกับวัฒนธรรมที่เป็นรากฐานในการดำเนินชีวิตให้เกิดความเจริญรุ่งเรือง

วัฒนธรรมไทยที่ควรภูมิใจและควรอนุรักษ์

ชาติไทยได้สร้างสมวัฒนธรรมสืบมาช้านาน และวัฒนธรรมบางอย่างได้สร้างความเจริญให้แก่สังคม เช่น

๑. การแสดงความเคารพด้วยการกราบ ไหว้

ชาติไทยมีวัฒนธรรมการแสดงความเคารพที่แตกต่างจากชาติอื่นคนไทยเมื่อพบเจอกันจะทักทายกันโดยการไหว้และกล่าวทักทายว่า “สวัสดี” การแสดงความเคารพโดยการกราบและไหว้จะปฏิบัติแตกต่างกันตามสถานภาพของบุคคล

เช่น กราบพ่อแม่หรือญาติผู้ใหญ่ไม่ต้องแบมือ
กราบพระต้องแบมือ



๒. อาหารไทย

อาหารไทยเป็นภูมิปัญญาของคนไทยที่คิดค้นนำพืชผักต่างๆ มีอยู่ในท้องถิ่น



มาปรุงเป็นอาหารซึ่งเป็นเอกลักษณ์ ของแต่ละท้องถิ่น
เช่น ภาคใต้อาหารส่วนใหญ่ ได้มาจากทะเล

จึงมีการนำสมุนไพรต่าง ๆ มาใช้เป็นส่วนผสมใน

การปรุงอาหารเพื่อ ดับกลิ่นคาว นอกจากนี้

ยังมีการนำพืชผักที่มีสรรพคุณ เป็นยามาเป็น

ส่วนผสมในอาหาร เช่น ข่า ตะไคร้ ใบมะกรูด ฯลฯ

๓. ภาษาไทย

ภาษาเป็นเครื่องมือในการติดต่อสื่อสาร
ดังนั้นชาติต่าง ๆ จึงสร้างภาษาและตัวอักษรขึ้นเมื่อ พ.ศ. ๑๘๒๖
พ่อขุนรามคำแหงมหาราชได้ประดิษฐ์ตัวอักษรไทย ซึ่งเป็นต้นกำเนิด
ของอักษรไทยในปัจจุบัน และเป็นมรดกทางวัฒนธรรมของชาติ
คนไทยใช้ภาษาไทย บอกล่าหรือบันทึกเรื่องราวต่าง ๆ สืบต่อมา
เราควรอนุรักษ์ภาษาไทย โดยเขียนหรือพูดสื่อสารด้วยคำที่สุภาพ
ไพเราะ ซึ่งแสดงให้เห็นถึงวัฒนธรรมในการใช้ภาษา



ประเพณีที่ควรภูมิใจและควรอนุรักษ์

ประเพณี หมายถึง สิ่งที่ยึดปฏิบัติสืบต่อกันมา จนเป็นแบบแผนที่เอื้อประโยชน์ให้กับสังคม ประเพณีที่สำคัญของไทยมีหลากหลายซึ่งจะมีรูปแบบการจัดกิจกรรมที่แตกต่างกันในแต่ละท้องถิ่น

ประเพณีไทยอันดีงามที่สืบทอดต่อกันมานั้น ล้วนแตกต่างกันไปตามความเชื่อ ความผูกพันของผู้คนต่อพุทธศาสนา และการดำรงชีวิตที่สอดประสานกับฤดูกาลและธรรมชาติอย่างชาญฉลาดของชาวบ้านในแต่ละท้องถิ่นทั่วแผ่นดินไทย เช่น

ภาคเหนือ ประเพณีบวชลูกแก้วของคนไตหรือชาวไทยใหญ่ที่จังหวัดแม่ฮ่องสอน

ภาคอีสาน ประเพณีบุญบั้งไฟของชาวจังหวัดยโสธร

ภาคกลาง ประเพณีทำขวัญข้าวจังหวัดพระนครศรีอยุธยา

ภาคใต้ ประเพณีแห่ผ้าขึ้นธาตุของชาวจังหวัดนครศรีธรรมราช

ใบความรู้สำหรับนักเรียน

เอกลักษณ์ไทย

เอกลักษณ์ไทย คือ สิ่งที่บ่งบอกความเป็นชาติไทยได้อย่างชัดเจน ได้แก่

๑. ภาษาไทย คือ ภาษาพูดที่ใช้สื่อสารกันได้อย่างเข้าใจ ถึงแม้จะมีสำเนียงที่แตกต่างกันไปบ้างในแต่ละพื้นที่ รวมถึงการใช้ศัพท์กับบุคคลในระดับต่าง ๆ และอักษรไทยที่ใช้ในภาษาเขียนโดยทั่วไป

๒. การแต่งกาย ถึงแม้ว่าในปัจจุบันการแต่งกายของชาวไทยจะเป็นสากลมากขึ้นแต่ก็ยังคงเครื่องแต่งกายของไทยไว้ในโอกาสสำคัญต่าง ๆ เช่น ในงานพระราชพิธี งานที่เป็นพิธีการ หรือในโอกาสพบปะ สังสรรค์ระหว่างผู้นำพิธีแต่งงาน เทศกาลและงานประเพณีที่จัดขึ้น หรือในกิจกรรมต่าง ๆ ที่ต้องการ แสดงให้เห็นถึงความเป็นไทยอย่างชัดเจน ในบางหน่วยงานของราชการ มีการรณรงค์ให้แต่งกายในรูปแบบไทย ๆ ด้วย ซึ่งก็ได้รับความร่วมมือเป็นอย่างดี

๓. การแสดงความเคารพด้วยการไหว้และกราบ ซึ่งแบ่งแยกออกได้อย่างชัดเจน เช่น กราบพระพุทธรูป กราบพระสงฆ์ กราบไหว้บุคคลในฐานะ หรือวัยต่าง ๆ ตลอดจนการวางตนด้วยความสุภาพอ่อนน้อมถ่อมตน การแสดงความกตัญญูยกย่องต่อผู้มีพระคุณ ความมีน้ำใจ เอื้อเฟื้อเผื่อแผ่ช่วยเหลือซึ่งกันและกัน รวมไปถึงความเกรงใจ

๔. สถาปัตยกรรม เห็นได้จากชั้นงานที่ปรากฏในศาสนสถาน โบสถ์วิหาร ปราสาทราชวัง และอาคารบ้าน ทรงไทย

๕. ศิลปวัฒนธรรมและประเพณี ประเทศไทยมีการติดต่อกับหลายเชื้อชาติ ทำให้มีการรับวัฒนธรรมของชาติ ต่าง ๆ เข้ามา แต่คนไทยสามารถนำมาประยุกต์ใช้ได้เหมาะสม และปฏิบัติสืบต่อกันมาจน กลายเป็น ส่วนหนึ่งในวิถีชีวิตของไทย

๖. ดนตรีไทย กีฬาไทย และการละเล่นพื้นเมืองต่าง ๆ สิ่งทีกล่าวมานั้น เป็นเพียงบางส่วนที่แสดงให้เห็นถึงความเป็นเอกลักษณ์ของชาติไทย ถึงแม้ว่าจะมีบางอย่างที่มองไม่เห็นเด่นชัดหรือเปลี่ยนแปลงไปบ้างแล้วก็ตาม แต่สิ่งหนึ่งที่จะต้องคงอยู่ในใจของคนไทยตลอดไป ก็คือ ศักดิ์ศรีของคนไทย

แบบทดสอบหลังเรียน
หน่วยที่ ๙ ถิ่นไทยวิถีศิลป์ หน่วยย่อยที่ ๓ แผ่นดินไทยแผ่นดินทอง
ชั้นประถมศึกษาปีที่ ๒

คำชี้แจง ให้นักเรียนเลือกข้อที่ถูกต้องเพียงข้อเดียว

๑. ประเพณีใดที่ช่วยส่งเสริมให้ลูกหลานมีความกตัญญูต่อญาติผู้ใหญ่

- ก. ประเพณีแห่เทียนพรรษา
ข. ประเพณีสงกรานต์
ค. ประเพณีบุญบั้งไฟ

๒. คนในภาคใดนิยมรับประทานข้าวเหนียว

- ก. ภาคเหนือ
ข. ภาคใต้
ค. ภาคกลาง

๓. ข้อใดเป็นข้อควรปฏิบัติในวันสงกรานต์

- ก. ไปเวียนเทียนที่วัด
ข. ไปรดน้ำดำหัวผู้ใหญ่
ค. ไปกินเลี้ยงที่บ้านเพื่อน

๔. ข้อใดไม่สัมพันธ์กัน

- ก. ภาคใต้ - แกงไตปลา
ข. ภาคเหนือ - แกงโฮะ
ค. ภาคกลาง - แกงฮังเล

๕. บุคคลใดมีบทบาทในการช่วยอนุรักษ์ภูมิปัญญาท้องถิ่น

- ก. ปาน ชอบดูภาพยนตร์
ข. ปอ นุ่งผ้าไหมไปทำบุญที่วัด
ค. ป่อน ชอบซื้อตุ๊กตาคิตตี้เพื่อสะสม

๖. ภูมิปัญญาชาวบ้าน หมายถึงข้อใด

- ก. ระดับสติปัญญาของชาวบ้านในการเล่าเรียนหนังสือ
- ข. ความฉลาด ความสามารถของชาวบ้านในทางไสยศาสตร์
- ค. การสั่งสมความรู้ ความสามารถ หรือทักษะต่างๆ เพื่อใช้ในการแก้ปัญหาในการดำเนินชีวิตในท้องถิ่น

๗. เราศึกษาประวัติบุคคลสำคัญ เพื่อประโยชน์ในด้านใดมากที่สุด

- ก. เพื่อให้มีความรู้เพิ่มขึ้น
- ข. เพื่อให้ทราบนิสัยส่วนตัว
- ค. เพื่อเป็นแบบอย่างในการดำเนินชีวิต

๘. ข้อใดไม่ใช่การแสดงความเคารพของคนไทย

- ก. การจับมือ
- ข. การกราบ
- ค. การไหว้

๙. การจุดบั้งไฟเพื่อบูชาพระยาแถน มีจุดประสงค์อย่างไร

- ก. เพื่อขอให้น้ำไม่ท่วม
- ข. เพื่อขอให้มีความสงบสุข
- ค. เพื่อขอให้ฝนตกตามฤดูกาล

๑๐. ข้อใดไม่ใช่ลักษณะของบุคคลที่ได้รับการยกย่องให้เป็นบุคคลตัวอย่าง

- ก. มีฐานะร่ำรวย
- ข. เสียสละให้แก่บ้านเมือง
- ค. บำเพ็ญประโยชน์แก่ชุมชน

เฉลยแบบทดสอบหลังเรียน

ข้อ	ป.๒
๑	ข
๒	ก
๓	ข
๔	ค
๕	ข
๖	ค
๗	ค
๘	ก
๙	ค
๑๐	ก

